

Dell™ XPS™ L501X – Servicehåndbog

[Før du starter](#)

[Batteri](#)

[Moduldækse](#)

[Hukommelsesmoduler](#)

[Trådløse minikort](#)

[Optisk drev](#)

[Håndledsstøtten](#)

[Tænd/sluk-knappens kort](#)

[Knapbatteriet](#)

[Harddisk](#)

[Tastaturet](#)

[Skærm](#)

[Kameramodul](#)

[Topdækse](#)

[Blæser](#)

[Subwoofer](#)

[Internt kort med trådløs Bluetooth-teknologi](#)

[Vekselstrømsadapterens stik](#)

[USB-kort](#)

[Tv-tunerens stik](#)

[Kølelegeme](#)


[Processormodul](#)

[Bundkort](#)

[Højtalere](#)

[Flash-opdatering af BIOS](#)


Bemærk, forsigtig og advarsel

 **OBS!** OBS! angiver vigtige oplysninger, som du kan bruge for at udnytte computeren optimalt.

 **FORSIGTIG: FORSIGTIG** angiver mulig skade på hardware eller tab af data, hvis anvisningerne ikke bliver fulgt.

 **ADVARSEL: ADVARSEL** angiver risiko for tingskade, legemsbeskadigelse eller død.

Oplysningerne i dette dokument kan ændres uden varsel.
© 2010 Dell Inc. Alle rettigheder forbeholdes.

Varemærker i denne tekst: Dell™, DELL-logoet og XPS™ er varemærker, der er ejet af Dell Inc.; Microsoft®, Windows®, og logoet Windows-startknap button logo  er enten varemærker eller registrerede varemærker, der er ejet af Microsoft Corporation i USA og/eller andre lande; Bluetooth® er et registreret varemærke, der er ejet af Bluetooth SIG, Inc. og anvendes af Dell Inc. under licens.

Enhver form for gengivelse af disse materialer, uden skriftlig tilladelse fra Dell Inc., er strengt forbudt.

Regulatorisk model: P11F-serien Regulatorisk type: P11F001

Oktober 2010 Rev. A00

[Tilbage til indholdssiden](#)

Batteri

Dell™ XPS™ L501X – Servicehåndbog

- [Sådan fjernes batteriet](#)
- [Sådan isættes batteriet](#)

⚠ ADVARSEL: Inden du udfører arbejde på computerens indvendige dele, skal du læse de sikkerhedsoplysninger, der fulgte med computeren. Du kan finde yderligere oplysninger om best practices for sikkerhed på webstedet Regulatory Compliance på www.dell.com/regulatory_compliance.

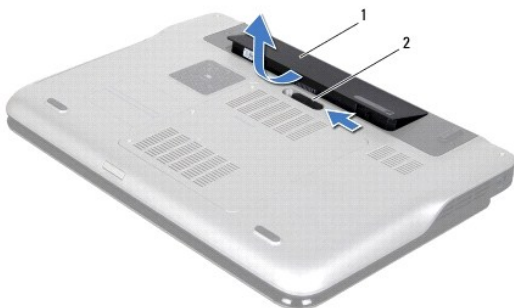
⚠ FORSIGTIG: Kun en certificeret servicetekniker bør foretage reparationer på computeren. Eventuelle skader, der måtte opstå som følge af servicearbejde, der ikke er godkendt af Dell™, dækkes ikke af garantien.

⚠ FORSIGTIG: Undgå elektrostatisk afladning ved at skabe jordforbindelse ved hjælp af en jordingsrem eller ved jævnligt at røre ved en umalet metaloverflade, f.eks. et stik på computeren.

⚠ FORSIGTIG: Brug kun det batteri, der er beregnet til denne specifikke Dell-computer. Brug af andre batterier medfører risiko for beskadigelse af computeren. Brug ikke batterier, som er beregnet til andre Dell-computere.

Sådan fjernes batteriet

1. Følg instruktionerne i [Før du starter](#).
2. Vend computeren om.
3. Skub batteriudløserenheden til siden.
4. Løft batteriet op i en vinkel og fjern det fra batterirummet.



1	batteri	2	batterilås
---	---------	---	------------

Sådan isættes batteriet

⚠ FORSIGTIG: Brug kun det batteri, der er beregnet til denne specifikke Dell-computer. Brug af andre batterier medfører risiko for beskadigelse af computeren.

1. Følg instruktionerne i [Før du starter](#).
2. Flugt batteriets flige med indhakkene i batterirummet og tryk forsigtigt batteriet ned, til det klikker på plads.

[Tilbage til indholdssiden](#)

[Tilbage til indholdssiden](#)

Før du starter

Dell™ XPS™ L501X – Servicehåndbog

- [Anbefalede værktøjer](#)
- [Sådan slukkes computeren](#)
- [Før arbejde inde i computeren](#)

Denne håndbog indeholder procedurer til fjernelse og genmontering af computerens komponenter. Medmindre andet er angivet, antager hver af procedurerne, at følgende betingelser er opfyldt:

- 1 Du har udført trinene i [Sådan slukkes computeren](#) og [Før arbejde inde i computeren](#).
- 1 Du har læst de sikkerhedsoplysninger, som fulgte med din computer.
- 1 En komponent kan udskiftes, eller, hvis den er købt separat, installeres ved at udføre proceduren for fjernelse i omvendt rækkefølge.


Anbefalede værktøjer

Procedurerne i dette dokument kræver eventuelt følgende værktøj:

- 1 Lille, almindelig skruetrækker
- 1 Stjerneskrue-trækker
- 1 Plastiksy
- 1 BIOS' eksekverbare opdateringsprogram er tilgængeligt på support.dell.com

Sådan slukkes computeren

 **FORSIGTIG:** Gem og luk alle åbne filer, og afslut alle åbne programmer, inden du slukker computeren, så risikoen for datatab forebygges.

1. Gem og luk alle åbne filer, og luk alle åbne programmer.
2. Klik på **Start**  og derefter på **Luk computeren** for at lukke operativsystemet.
3. Sørg for at computeren er slukket. Hvis computeren og de tilsluttede enheder ikke blev slukket automatisk, da du lukkede operativsystemet, skal du trykke på tænd/sluk-knappen og holde den nede, indtil computeren slukker.

Før arbejde inde i computeren

Følg nedenstående sikkerhedsanvisninger for at forebygge risikoen for skader på computeren og af hensyn til din egen sikkerhed.

 **ADVARSEL:** Inden du udfører arbejde på computerens indvendige dele, skal du læse de sikkerhedsoplysninger, der fulgte med computeren. Du kan finde yderligere oplysninger om best practices for sikkerhed på webstedet Regulatory Compliance på www.dell.com/regulatory_compliance.

 **FORSIGTIG:** Undgå elektrostatisk afladning ved at skabe jordforbindelse ved hjælp af en jordingsrem eller ved jævnlige at røre ved en umalet metaloverflade, f.eks. et stik på computeren.

 **FORSIGTIG:** Håndter komponenter og kort forsigtigt. Rør ikke ved komponenterne eller kortenes kontaktområder. Hold et kort i kanterne eller i opsætningsrammen. Hold en komponent som f.eks. en processor ved dens kanter og ikke ved dens ben.

 **FORSIGTIG:** Kun en certificeret servicetekniker bør foretage reparationer på computeren. Eventuelle skader, der måtte opstå som følge af servicearbejde, der ikke er godkendt af Dell™, dækkes ikke af garantien.

 **FORSIGTIG:** Når du frakobler et kabel, skal du tage fat i dets stik eller dets trækflig og ikke i selve kablet. Nogle kabler har stik med låsetappe, og her skal låsetappene trykkes ind, inden kablet fjernes. Når du trækker forbindelsesstykker ud, bør du sikre dig, at de flugter med stikket for at undgå bøjedede ben. Du bør også sikre dig, at begge forbindelsesstykker flugter hinanden, inden du sætter en ledning i.

 **FORSIGTIG:** Foretag følgende trin før du begynder arbejde inde i computeren for at undgå skade af computeren.

1. Sørg for, at arbejdsoverfladen er jævn og ren for at forhindre, at computerdækslet bliver ridset.
2. Sluk for computeren (se [Sådan slukkes computeren](#)) og alle tilsluttede enheder.

△ **FORSIGTIG: Fjern netværkskablet. Start med at fjerne kablet fra computeren, og fjern det derefter fra netværksenheden.**

3. Fjern alle telefon- og netværkskabler fra computeren.
4. Tryk på og skub de installerede kort ud fra mediekortlæseren.
5. Frakobl computeren og alle tilsluttede enheder fra deres stikkontakter.
6. Frakobl alle tilsluttede enheder fra computeren.

△ **FORSIGTIG: Forebyg skader på bundkortet ved at fjerne det primære batteri (se [Sådan fjernes batteriet](#)), før du udfører arbejde på computerens indvendige dele.**

7. Fjern batteriet (se [Sådan fjernes batteriet](#)).
8. Vend computeren om, åbn skærmen, og tryk på tænd/sluk-knappen for at jorde bundkortet.

△ **FORSIGTIG: Inden du rører ved noget inde i computeren, skal du jorde dig selv ved at røre en umalet metaloverflade som f.eks. metallet på bagsiden af computeren. Mens du arbejder, skal du med jævne mellemrum røre en umalet metaloverflade for på den måde at fjerne statisk elektricitet, der kan skade de interne komponenter.**

[Tilbage til indholdssiden](#)


[Tilbage til indholdssiden](#)

Flash-opdatering af BIOS

Dell™ XPS™ L501X – Servicehåndbog

Det er muligt, at det er nødvendigt at flashe BIOS, når der er en opdatering tilgængelig, eller når bundkorte udskiftes. Sådan flash-opdateres BIOS:

1. Tænd computeren.
2. Gå til support.dell.com/support/downloads.
3. Find filen med BIOS-opdateringen til computeren:


 **OBS!** Computerens servicekode kan findes på et mærkat i bunden af computeren.

Hvis du har computerens servicekode:

- a. Klik på **Enter a Tag** (Indtast en kode).
- b. Indtast computerens servicekode i feltet **Enter a Service Tag:** (Indtast en servicekode:), og klik på **Go** (Gå) for at fortsætte til [trin 4](#).

Hvis du ikke har computerens servicekode:

- a. Klik på **Select Model** (Vælg model).
- b. Vælg produkttype fra listen **Select Your Product Family** (Vælg produktfamilie).
- c. Vælg produktmærke fra listen **Select Your Product Line** (Vælg produktlinje).
- d. Vælg produktets modelnummer fra listen **Select Your Product Model** (Vælg produktmodel).

 **OBS!** Hvis du har valgt en forkert model og vil starte forfra, skal du klikke på **Start Over** øverst til højre i menuen.

- e. Klik på **Confirm** (Bekræft).
4. Der vises en liste over resultater på skærmen. Klik på **BIOS**.
 5. Klik på **Download now** (Hent nu) for at hente den seneste BIOS-fil. Vinduet **File Download** (Filoverførsel) vises.
 6. Klik på **Save** (Gem) for at gemme filen på skrivebordet. Filen overføres til skrivebordet.
 7. Klik på **Close** (Luk), hvis vinduet **Download Complete** (Overførsel gennemført) vises. Fil-ikonet vises på skrivebordet, og har samme titel som den overførte BIOS-opdateringsfil.
 8. Dobbeltklik på Fil-ikonet på skrivebordet, og følg anvisningerne på skærmen.

[Tilbage til indholdssiden](#)

[Tilbage til indholdssiden](#)

Internt kort med trådløs Bluetooth-teknologi

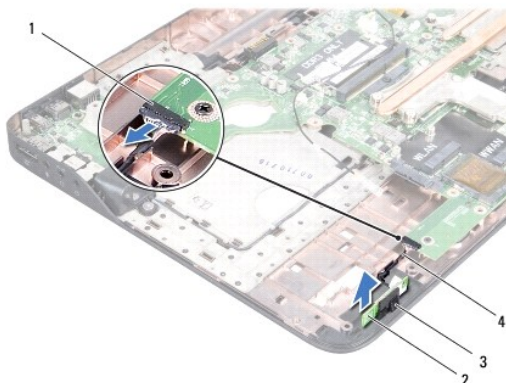
Dell™ XPS™ L501X – Servicehåndbog

- [Sådan fjernes Bluetooth-kortet](#)
- [Sådan genmonteres Bluetooth-kortet](#)

- ⚠ ADVARSEL:** Inden du udfører arbejde på computerens indvendige dele, skal du læse de sikkerhedsoplysninger, der fulgte med computeren. Du kan finde yderligere oplysninger om best practices for sikkerhed på webstedet Regulatory Compliance på www.dell.com/regulatory_compliance.
- ⚠ FORSIGTIG:** Kun en certificeret servicetekniker bør foretage reparationer på computeren. Eventuelle skader, der måtte opstå som følge af servicearbejde, der ikke er godkendt af Dell™, dækkes ikke af garantien.
- ⚠ FORSIGTIG:** Undgå elektrostatisk afladning ved at skabe jordforbindelse ved hjælp af en jordingsrem eller ved jævnligt at røre ved en umalet metaloverflade, f.eks. et stik på computeren.
- ⚠ FORSIGTIG:** Forebyg skader på bundkortet ved at fjerne det primære batteri (se [Sådan fjernes batteriet](#)), før du udfører arbejde på computerens indvendige dele.

Sådan fjernes Bluetooth-kortet

1. Følg instruktionerne i [Før du starter](#).
2. Fjern batteriet (se [Sådan fjernes batteriet](#)).
3. Fjern moduldækslet (se [Sådan fjernes moduldækslet](#)).
4. Fjern et eller flere hukommelsesmoduler (se [Sådan fjernes hukommelsesmodulerne](#)).
5. Fjern håndledsstøtten (se [Sådan fjernes håndledsstøtten](#)).
6. Fjern tastaturet (se [Sådan fjernes tastaturet](#)).
7. Fjern skærmmodulet (se [Sådan fjernes skærmmodulet](#)).
8. Følg instruktionerne fra [trin 9](#) til [trin 14](#) i [Sådan fjernes topdækslet](#).
9. Vend topdækslet om.
10. Frakobl Bluetooth-kortets kabel fra stikket på bundkortet.
11. Løft Bluetooth-kortet af indhakkene på topdækslet.



1	Stik til Bluetooth-kortets kabel	2	Bluetooth-kort
3	Bluetooth-kortets stik	4	Bluetooth-kortets kabel

Sådan genmonteres Bluetooth-kortet

1. Følg instruktionerne i [Før du starter](#).
2. Skub Bluetooth-kortet ind i indhakkene på topdækslet.
3. Tilslut Bluetooth-kortets kabel til stikket på bundkortet.
4. Følg instruktionerne fra [trin 9](#) til [trin 12](#) i [Sådan genmonteres topdækslet](#).
5. Genmonter skærmsættet (se [Sådan genmonteres skærmsættet](#)).
6. Genmonter tastaturet (se [Sådan genmonteres tastaturet](#)).
7. Genmonter håndledsstøtten (se [Sådan genmonteres håndledsstøtten](#)).
8. Genmonter et eller flere hukommelsesmoduler (se [Sådan genmonteres hukommelsesmoduler](#)).
9. Genmonter moduldækslet (se [Sådan genmonteres moduldækslet](#)).
10. Genmonter batteriet (se [Sådan isættes batteriet](#)).

 **FORSIGTIG:** Inden du tænder computeren skal du montere alle skruerne og kontrollere, at der ikke findes løse skruer inde i computeren. Hvis du ikke gør det, kan computeren blive beskadiget.

[Tilbage til indholdssiden](#)

[Tilbage til indholdssiden](#)

Kameramodul

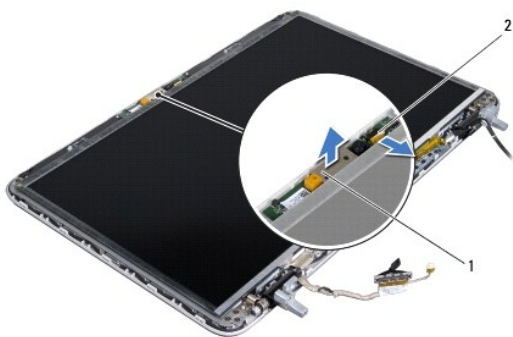
Dell™ XPS™ L501X – Servicehåndbog

- [Sådan fjernes kameramodulet](#)
- [Sådan genmonteres kameramodulet](#)

- ⚠ ADVARSEL:** Inden du udfører arbejde på computerens indvendige dele, skal du læse de sikkerhedsoplysninger, der fulgte med computeren. Du kan finde yderligere oplysninger om best practices for sikkerhed på webstedet Regulatory Compliance på www.dell.com/regulatory_compliance.
- ⚠ FORSIGTIG:** Kun en certificeret servicetekniker bør foretage reparationer på computeren. Eventuelle skader, der måtte opstå som følge af servicearbejde, der ikke er godkendt af Dell™, dækkes ikke af garantien.
- ⚠ FORSIGTIG:** Undgå elektrostatisk afladning ved at skabe jordforbindelse ved hjælp af en jordingsrem eller ved jævnligt at røre ved en umalet metaloverflade, f.eks. et stik på computeren.
- ⚠ FORSIGTIG:** Forebyg skader på bundkortet ved at fjerne det primære batteri (se [Sådan fjernes batteriet](#)), før du udfører arbejde på computerens indvendige dele.

Sådan fjernes kameramodulet

1. Følg instruktionerne i [Før du starter](#).
2. Fjern batteriet (se [Sådan fjernes batteriet](#)).
3. Fjern moduldækslet (se [Sådan fjernes moduldækslet](#)).
4. Fjern et eller flere hukommelsesmoduler (se [Sådan fjernes hukommelsesmodulerne](#)).
5. Fjern håndledsstøtten (se [Sådan fjernes håndledsstøtten](#)).
6. Fjern tastaturet (se [Sådan fjernes tastaturet](#)).
7. Fjern skærmenheden (se [Sådan fjernes skærmmodulet](#)).
8. Fjern skærmrammen (se [Sådan fjernes skærmrammen](#)).
9. Fjern kamerakablet fra stikket på kameramodulet.



1	kameramodul	2	stik til kamerakabel
---	-------------	---	----------------------

10. Lirk forsigtigt kameramodulet af aluminiumfoliet.

Sådan genmonteres kameramodulet

1. Følg instruktionerne i [Før du starter](#).

2. Fastgør kameramodulet til aluminiumfoliet.
3. Anvend justeringsanordningerne på skærmens bagdæksel til at anbringe kameramodulet i stilling.
4. Sæt kamerakablet i stikket på kameramodulet.
5. Genmonter skærmrammen (se [Sådan genmonteres skærmrammen](#)).
6. Genmonter skærmsættet (se [Sådan genmonteres skærmsættet](#)).
7. Genmonter tastaturet (se [Sådan genmonteres tastaturet](#)).
8. Genmonter håndledsstøtten (se [Sådan genmonteres håndledsstøtten](#)).
9. Genmonter et eller flere hukommelsesmoduler (se [Sådan genmonteres hukommelsesmoduler](#)).
10. Genmonter moduldækslet (se [Sådan genmonteres moduldækslet](#)).
11. Genmonter batteriet (se [Sådan isættes batteriet](#)).

 **FORSIGTIG:** Inden du tænder computeren skal du montere alle skruerne og kontrollere, at der ikke findes løse skrue inde i computeren. Hvis du ikke gør det, kan computeren blive beskadiget.

[Tilbage til indholdssiden](#)

[Tilbage til indholdssiden](#)

Knapbatteriet

Dell™ XPS™ L501X – Servicehåndbog

- [Sådan fjernes knapcellebatteriet](#)
- [Sådan genmonteres knapcellebatteriet](#)

- ⚠ ADVARSEL:** Inden du udfører arbejde på computerens indvendige dele, skal du læse de sikkerhedsoplysninger, der fulgte med computeren. Du kan finde yderligere oplysninger om best practices for sikkerhed på webstedet Regulatory Compliance på www.dell.com/regulatory_compliance.
- ⚠ FORSIGTIG:** Kun en certificeret servicetekniker bør foretage reparationer på computeren. Eventuelle skader, der måtte opstå som følge af servicearbejde, der ikke er godkendt af Dell™, dækkes ikke af garantien.
- ⚠ FORSIGTIG:** Undgå elektrostatisk afladning ved at skabe jordforbindelse ved hjælp af en jordingsrem eller ved jævnligt at røre ved en umalet metaloverflade, f.eks. et stik på computeren.
- ⚠ FORSIGTIG:** Forebyg skader på bundkortet ved at fjerne det primære batteri (se [Sådan fjernes batteriet](#)), før du udfører arbejde på computerens indvendige dele.

Sådan fjernes knapcellebatteriet

1. Følg instruktionerne i [Før du starter](#).
2. Fjern batteriet (se [Sådan fjernes batteriet](#)).
3. Fjern håndledsstøtten (se [Sådan fjernes håndledsstøtten](#)).
4. Ved hjælp af en plastiksyl lirkes knapcellebatteriet forsigtigt ud af batterisoklen på bundkortet.



1	knapcellebatteri	2	plastiksyl
---	------------------	---	------------

Sådan genmonteres knapcellebatteriet

1. Følg instruktionerne i [Før du starter](#).
2. Klik knapcellebatteriet med den positive side opad i batterisoklen på bundkortet.
3. Genmonter håndledsstøtten (se [Sådan genmonteres håndledsstøtten](#)).
4. Genmonter batteriet (se [Sådan sættes batteriet](#)).

- ⚠ FORSIGTIG:** Inden du tænder computeren skal du montere alle skruerne og kontrollere, at der ikke findes løse skruer inde i computeren. Hvis du ikke gør det, kan computeren blive beskadiget.

[Tilbage til indholdssiden](#)

[Tilbage til indholdssiden](#)

USB-kort

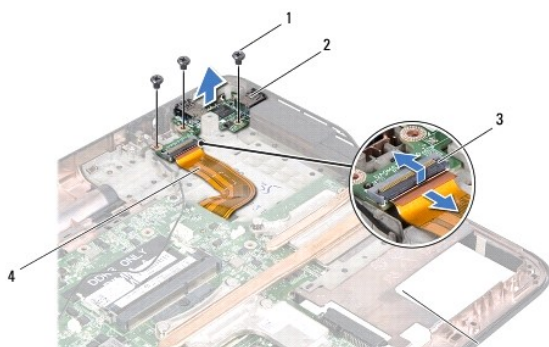
Dell™ XPS™ L501X – Servicehåndbog

- [Sådan fjernes USB-kortet](#)
- [Sådan genmonteres USB-kortet](#)

- ⚠ ADVARSEL:** Inden du udfører arbejde på computerens indvendige dele, skal du læse de sikkerhedsoplysninger, der fulgte med computeren. Du kan finde yderligere oplysninger om best practices for sikkerhed på webstedet Regulatory Compliance på www.dell.com/regulatory_compliance.
- ⚠ FORSIGTIG:** Kun en certificeret servicetekniker bør foretage reparationer på computeren. Eventuelle skader, der måtte opstå som følge af servicearbejde, der ikke er godkendt af Dell™, dækkes ikke af garantien.
- ⚠ FORSIGTIG:** Undgå elektrostatisk afladning ved at skabe jordforbindelse ved hjælp af en jordingsrem eller ved jævnligt at røre ved en umalet metaloverflade, f.eks. et stik på computeren.
- ⚠ FORSIGTIG:** Forebyg skader på bundkortet ved at fjerne det primære batteri (se [Sådan fjernes batteriet](#)), før du udfører arbejde på computerens indvendige dele.

Sådan fjernes USB-kortet

1. Følg instruktionerne i [Før du starter](#).
2. Fjern batteriet (se [Sådan fjernes batteriet](#)).
3. Fjern moduldækslet (se [Sådan fjernes moduldækslet](#)).
4. Fjern et eller flere hukommelsesmoduler (se [Sådan fjernes hukommelsesmodulerne](#)).
5. Fjern håndledsstøtten (se [Sådan fjernes håndledsstøtten](#)).
6. Fjern tastaturet (se [Sådan fjernes tastaturet](#)).
7. Fjern skærmmodulet (se [Sådan fjernes skærmmodulet](#)).
8. Følg instruktionerne fra [trin 9](#) til [trin 14](#) i [Sådan fjernes topdækslet](#).
9. Fjern vekselstrømsadapterens stik (se [Sådan fjernes vekselstrømsadapterens stik](#)).
10. Løft låsetappen, og frakobl USB-kortets kabel fra stikket på stikket på USB-kortet.
11. Fjern de tre skruer, der fastgør USB-kortet til topdækslet.
12. Løsn forsigtigt stikkene på USB-kortet fra indhakkene på topdækslet og løft USB-kortet af topdækslet.



1	skruer (3)	2	USB-kort
3	stik til USB-kortets kabel	4	USB-kortets kabel

Sådan genmonteres USB-kortet

1. Følg instruktionerne i [Før du starter](#).
2. Ret stikkene på USB-kortet ind efter indhakkene på topdækslet og anbring det på topdækslet.
3. Genmonter de tre skruer, der fastgør USB-kortet til topdækslet.
4. Skub USB-kortets kabel ind i stikket på USB-kortet, og tryk låsetappen ned for at fastgøre kablet.
5. Genmonter vekselstrømsadapterstikket (se [Sådan genmonteres vekselstrømsadapterens stik](#)).
6. Følg instruktionerne fra [trin 9](#) til [trin 12](#) i [Sådan genmonteres topdækslet](#).
7. Genmonter skærmsættet (se [Sådan genmonteres skærmsættet](#)).
8. Genmonter tastaturet (se [Sådan genmonteres tastaturet](#)).
9. Genmonter håndledsstøtten (se [Sådan genmonteres håndledsstøtten](#)).
10. Genmonter et eller flere hukommelsesmoduler (se [Sådan genmonteres hukommelsesmoduler](#)).
11. Genmonter moduldækslet (se [Sådan genmonteres moduldækslet](#)).
12. Genmonter batteriet (se [Sådan isættes batteriet](#)).

 **FORSIGTIG:** Inden du tænder computeren skal du montere alle skruerne og kontrollere, at der ikke findes løse skruer inde i computeren. Hvis du ikke gør det, kan computeren blive beskadiget.

[Tilbage til indholdssiden](#)

[Tilbage til indholdssiden](#)

Vekselstrømsadapterens stik

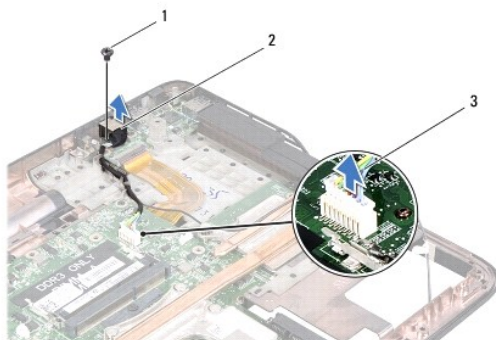
Dell™ XPS™ L501X – Servicehåndbog

- [Sådan fjernes vekselstrømsadapterens stik](#)
- [Sådan genmonteres vekselstrømsadapterens stik](#)

- ⚠ ADVARSEL:** Inden du udfører arbejde på computerens indvendige dele, skal du læse de sikkerhedsoplysninger, der fulgte med computeren. Du kan finde yderligere oplysninger om best practices for sikkerhed på webstedet Regulatory Compliance på www.dell.com/regulatory_compliance.
- ⚠ FORSIGTIG:** Kun en certificeret servicetekniker bør foretage reparationer på computeren. Eventuelle skader, der måtte opstå som følge af servicearbejde, der ikke er godkendt af Dell™, dækkes ikke af garantien.
- ⚠ FORSIGTIG:** Undgå elektrostatisk afladning ved at skabe jordforbindelse ved hjælp af en jordingsrem eller ved jævnligt at røre ved en umalet metaloverflade, f.eks. et stik på computeren.
- ⚠ FORSIGTIG:** Forebyg skader på bundkortet ved at fjerne det primære batteri (se [Sådan fjernes batteriet](#)), før du udfører arbejde på computerens indvendige dele.

Sådan fjernes vekselstrømsadapterens stik

1. Følg instruktionerne i [Før du starter](#).
2. Fjern batteriet (se [Sådan fjernes batteriet](#)).
3. Fjern moduldækslet (se [Sådan fjernes moduldækslet](#)).
4. Fjern et eller flere hukommelsesmoduler (se [Sådan fjernes hukommelsesmodulerne](#)).
5. Fjern håndledsstøtten (se [Sådan fjernes håndledsstøtten](#)).
6. Fjern tastaturet (se [Sådan fjernes tastaturet](#)).
7. Fjern skærmmodulet (se [Sådan fjernes skærmmodulet](#)).
8. Følg instruktionerne fra [trin 9](#) til [trin 14](#) i [Sådan fjernes topdækslet](#).
9. Vend topdækslet om.
10. Frakobl kablet til vekselstrømsadapterstikket fra stikket på bundkortet.
11. Læg mærke til vekselstrømsadapterkablet føring, og fjern kablet fra føringsguiderne.
12. Fjern skruen, der fastgør vekselstrømsadapterens stik til topdækslet.



1	skruen	2	Vekselstrømsadapterstik
3	Kablet til vekselstrømsadapterstikket		

13. Løft vekselstrømsadapterens stik ud af bunddækslet.

Sådan genmonteres vekselstrømsadapterens stik

1. Følg instruktionerne i [Før du starter](#).
2. Flugt skruehullet på vekselstrømsadapteren med skruehullet på topdækslet.
3. Genmonter skruen, der fastgør vekselstrømsadapterens stik til topdækslet.
4. Før vekselstrømsadapterens kabel gennem føringskinnen.
5. Tilslut vekselstrømsadapterstikkets kabel til bundkortets stik.
6. Følg instruktionerne fra [trin 9](#) til [trin 12](#) i [Sådan genmonteres topdækslet](#).
7. Genmonter skærmsættet (se [Sådan genmonteres skærmsættet](#)).
8. Genmonter tastaturet (se [Sådan genmonteres tastaturet](#)).
9. Genmonter håndledsstøtten (se [Sådan genmonteres håndledsstøtten](#)).
10. Genmonter et eller flere hukommelsesmoduler (se [Sådan genmonteres hukommelsesmoduler](#)).
11. Genmonter moduldækslet (se [Sådan genmonteres moduldækslet](#)).
12. Genmonter batteriet (se [Sådan isættes batteriet](#)).

 **FORSIGTIG:** Inden du tænder computeren skal du montere alle skruerne og kontrollere, at der ikke findes løse skruer inde i computeren. Hvis du ikke gør det, kan computeren blive beskadiget.

[Tilbage til indholdssiden](#)

[Tilbage til indholdssiden](#)

Skærm

Dell™ XPS™ L501X – Servicehåndbog

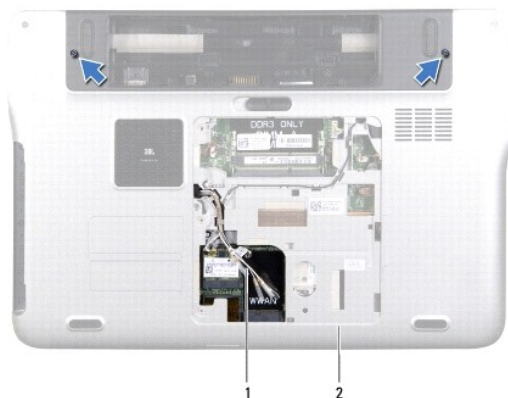
- [Skærmmodul](#)
- [Skærmrammen](#)
- [Skærmpanel](#)
- [Skærmkabel](#)
- [Skærmpanelholdere](#)

- ⚠ ADVARSEL:** Inden du udfører arbejde på computerens indvendige dele, skal du læse de sikkerhedsoplysninger, der fulgte med computeren. Du kan finde yderligere oplysninger om best practices for sikkerhed på webstedet Regulatory Compliance på www.dell.com/regulatory_compliance.
- ⚠ FORSIGTIG:** Kun en certificeret servicetekniker bør foretage reparationer på computeren. Eventuelle skader, der måtte opstå som følge af servicearbejde, der ikke er godkendt af Dell™, dækkes ikke af garantien.
- ⚠ FORSIGTIG:** Undgå elektrostatisk afladning ved at skabe jordforbindelse ved hjælp af en jordingsrem eller ved jævnligt at røre ved en umalet metaloverflade, f.eks. et stik på computeren.
- ⚠ FORSIGTIG:** Forebyg skader på bundkortet ved at fjerne det primære batteri (se [Sådan fjernes batteriet](#)), før du udfører arbejde på computerens indvendige dele.

Skærmmodul

Sådan fjernes skærmmodulet

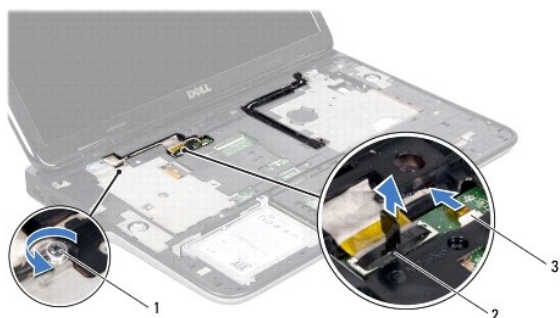
1. Følg instruktionerne i [Før du starter](#).
2. Fjern batteriet (se [Sådan fjernes batteriet](#)).
3. Fjern moduldækslet (se [Sådan fjernes moduldækslet](#)).
4. Fjern et eller flere hukommelsesmoduler (se [Sådan fjernes hukommelsesmodulerne](#)).
5. Frakobl antennekablerne fra minikortene.
6. Bemærk kabelføringen for Minikort-antennekablerne, og fjern dem fra føringsskinne på bunddækslet.
7. Fjern de to skruer, der fastgør skærmmodulet fast til bunddækslet.



1	antennekabler	2	bunddækslet
---	---------------	---	-------------

- ⚠ FORSIGTIG:** Vær meget forsigtig når skærmen åbnes for at forhindre at skade skærmmodulet.

8. Fjern håndledsstøtten (se [Sådan fjernes håndledsstøtten](#)).
 9. Vend computeren om, og åbn skærmen så meget som muligt.
 10. Fjern tastaturet (se [Sådan fjernes tastaturet](#)).
 11. Frigør skærmens kabel fra bundkortets stik ved at trække i trækfligen.
 12. Frakoble digitizer-kortets kabel fra bundkortets stik.
- ⚠ OBS!** Digitizer-kortet er valgfrit og findes muligvis ikke på din computer.
13. Løsn monteringskraven, der fastgør skærmens jordningskabel.



1	fastmonteret skrue	2	stik til skærmkabel
3	digitizer-kortets kabel		

14. Bemærk ruten for skærmkablet, og fjern kablet fra føringsskinne.
15. Bemærk kabelføringen for Minikort-antennekablerne, og fjern dem fra føringsskinne på topdækslet.
16. Træk forsigtigt antennekablerne op fra computerens bund gennem indhaket på topdækslet.
17. Fjern de fire skruer, der fastgør skærmmodulet til computerbunden.



1	skærmenhed	2	skruer (4)
3	skærmkabel	4	topdæksel
5	antennekabler		

18. Løft skærmmodulet af computerbunden.

Sådan genmonteres skærmsættet

1. Følg instruktionerne i [Før du starter](#).
2. Sæt skærmmodulet på plads, og sæt de fire skruer i, der holder skærmmodulet fast til computerbunden.
3. Før skærmkablet gennem føringsguderne og tilslut skærmkablet til bundkortets stik.
4. Tilslut digitizer-kortets kabel til bundkortets stik.
5. Stram monteringskraven, der fastgør skærmens jordningskabel.
6. Før antennekablerne gennem føringsguderne på topdækslet.
7. Skub antennekablerne til computerens bund gennem indhakked på topdækslet.
8. Genmonter tastaturet (se [Sådan genmonteres tastaturet](#)).
9. Genmonter håndledsstøtten (se [Sådan genmonteres håndledsstøtten](#)).
10. Luk skærmen, og vend computeren om.
11. Før antennekablerne gennem føringsguderne på bunddækslet.
12. Tilslut antennekabler til minikortets stik.
13. Genmonter et eller flere hukommelsesmoduler (se [Sådan genmonteres hukommelsesmoduler](#)).
14. Genmonter moduldækslet (se [Sådan genmonteres moduldækslet](#)).
15. Genmonter batteriet (se [Sådan isættes batteriet](#)).

⚠ FORSIGTIG: Inden du tænder computeren skal du montere alle skruerne og kontrollere, at der ikke findes løse skruer inde i computeren. Hvis du ikke gør det, kan computeren blive beskadiget.

Skærmrammen

Sådan fjernes skærmrammen

⚠ FORSIGTIG: Skærmrammen er meget skrøbelig. Vær forsigtig, når du fjerner den, så du undgår at beskadige den.

1. Følg instruktionerne i [Før du starter](#).
2. Fjern skærmenheden (se [Sådan fjernes skærmmodulet](#)).
3. Skub skærmrammen udad for at frigøre den fra tappene, der fastgør den til bagdækslet.
4. Lirk forsigtigt vha. fingerspidserne skærmrammens yderkant af bagdæksel.
5. Løft skærmrammen af skærmmodulet.



1 skærmramme

Sådan genmonteres skærmrammen

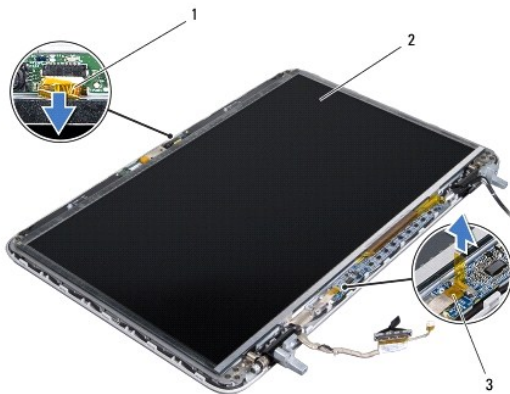
1. Følg instruktionerne i [Før du starter](#).
2. Ret skærmrammen ind efter skærmens bagdæksel, og klik den forsigtigt på plads.
3. Genmonter skærmsættet (se [Sådan genmonteres skærmsættet](#)).

⚠ FORSIGTIG: Inden du tænder computeren skal du montere alle skruerne og kontrollere, at der ikke findes løse skruer inde i computeren. Hvis du ikke gør det, kan computeren blive beskadiget.

Skærmpanel

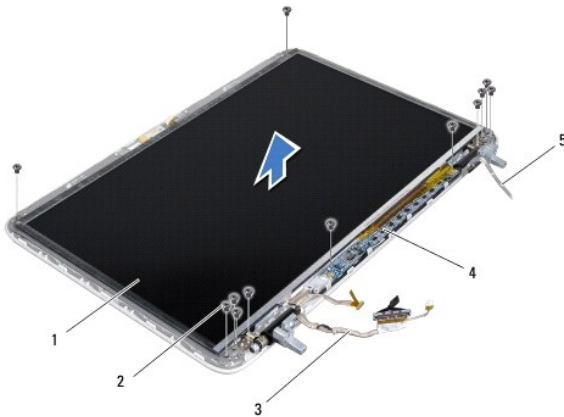
Sådan fjernes skærmpanelet

1. Følg instruktionerne i [Før du starter](#).
2. Fjern skærmenheden (se [Sådan fjernes skærmmodulet](#)).
3. Fjern skærmrammen (se [Sådan fjernes skærmrammen](#)).
4. Fjern kamerakablet fra stikket på kameramodulet.
5. Frigør digitizer-kortets kabel fra digitizer-kortets stik ved at trække i trækfligen.



1	kamerakabel	2	skærmpanel
3	digitizer-kortets kabel		

- Fjern de ti skruer, der fastgør skærmpanelet til skærmens bagdæksel.
- Fjern de to skruer, der fastgør digitizer-kortet til skærmens bagdækslet.
- Bemærk antennekablernes kabelføring, og fjern dem fra føringskinnerne på skærmens højre hængsel.
- Bemærk skærmkablets kabelføring, og fjern det fra føringskinnerne på skærmens venstre hængsel.



1	skærmpanel	2	skruer (12)
3	skærmkabel	4	digitizer-kort
5	antennekabler		

- Løft skærmpanelet væk fra skærmens bagdæksel.

Sådan genmonteres skærmpanelet

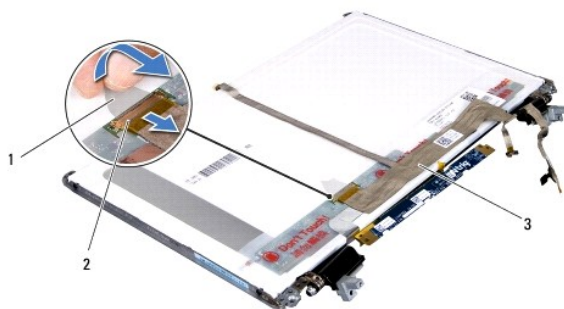
- Følg instruktionerne i [Før du starter](#).
- Anbring skærmpanelet over skærmens bagdæksel.
- Før skærmkablet gennem føringskinnerne på skærmens venstre hængsel.
- Før antennekablet gennem føringskinnerne på skærmens højre hængsel.
- Genmonter de ti skruer, der fastgør skærmpanelet til skærmens bagdæksel.
- Genmonter de to skruer, der fastgør digitizer-kortet til skærmens bagdækslet.
- Sæt kamerakablet i stikket på kameramodulet.
- Tilslut digitizer-kortets kabel til digitizer-kortets stik.
- Genmonter skærmrammen (se [Sådan genmonteres skærmrammen](#)).
- Genmonter skærmsættet (se [Sådan genmonteres skærmsættet](#)).

⚠ FORSIGTIG: Inden du tænder computeren skal du montere alle skruerne og kontrollere, at der ikke findes løse skruer inde i computeren. Hvis du ikke gør det, kan computeren blive beskadiget.

Skærmkabel

Sådan fjernes skærmkablet

1. Følg instruktionerne i [Før du starter](#).
2. Fjern skærmenheden (se [Sådan fjernes skærmmodulet](#)).
3. Fjern skærmrammen (se [Sådan fjernes skærmrammen](#)).
4. Fjern skærmpanelet (se [Sådan fjernes skærmpanelet](#)).
5. Vend skærmpanelet om, og anbring det på en ren overflade.
6. Træk i trækfligen for at fjerne skærmkablet fra stikket på skærmpanelet.



1	trækflig	2	stik til skærmkabel
3	skærmkabel		

7. Løft forsigtigt skærmkablet af skærmpanelet.

Sådan genmonteres skærmkablet

1. Følg instruktionerne i [Før du starter](#).
2. Fastgør skærmkablet til skærmpanelet.
3. Slut skærmkablet til stikket på skærmpanelet.
4. Genmonter skærmpanelet (se [Sådan genmonteres skærmpanelet](#)).
5. Genmonter skærmrammen (se [Sådan genmonteres skærmrammen](#)).
6. Sæt skærmen på igen ([Sådan genmonteres skærmsættet](#)).

⚠ FORSIGTIG: Inden du tænder computeren skal du montere alle skruerne og kontrollere, at der ikke findes løse skruer inde i computeren. Hvis du ikke gør det, kan computeren blive beskadiget.

Skærmpanelholdere

Sådan fjernes skærmpanelholderne

1. Følg instruktionerne i [Før du starter](#).
2. Fjern skærmenheden (se [Sådan fjernes skærmmodulet](#)).
3. Fjern skærmrammen (se [Sådan fjernes skærmrammen](#)).
4. Fjern skærmpanelet (se [Sådan fjernes skærmpanelet](#)).
5. Fjern de fire skruer (to i hver side), der fastgør skærmpanelets beslag til skærmpanelet.
6. Fjern skærmpanelets beslag fra skærmpanelet.



1	skruer (4)	2	skærmpanelets beslag (2)
---	------------	---	--------------------------

Sådan genmonteres skærmpanelets beslag

1. Følg instruktionerne i [Før du starter](#).
2. Sæt skærmpanelets beslag på plads.
3. Genmonter de fire skruer (to i hver side), der fastgør skærmpanelets beslag til skærmpanelet.
4. Genmonter skærmpanelet (se [Sådan genmonteres skærmpanelet](#)).
5. Genmonter skærmrammen (se [Sådan genmonteres skærmrammen](#)).
6. Sæt skærmen på igen ([Sådan genmonteres skærmsættet](#)).

⚠ FORSIGTIG: Inden du tænder computeren skal du montere alle skruerne og kontrollere, at der ikke findes løse skruer inde i computeren. Hvis du ikke gør det, kan computeren blive beskadiget.

[Tilbage til indholdssiden](#)

[Tilbage til indholdssiden](#)

Blæser

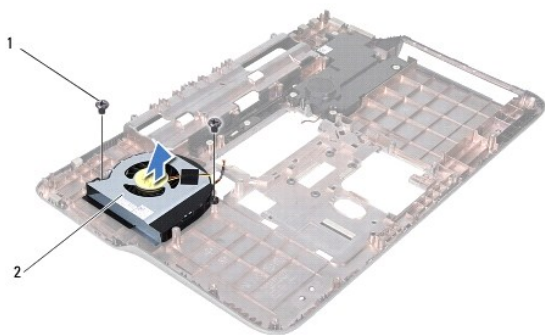
Dell™ XPS™ L501X — Servicehåndbog

- [Sådan fjernes blæseren](#)
- [Sådan genmonteres blæseren](#)

- ⚠ ADVARSEL:** Inden du udfører arbejde på computerens indvendige dele, skal du læse de sikkerhedsoplysninger, der fulgte med computeren. Du kan finde yderligere oplysninger om best practices for sikkerhed på webstedet Regulatory Compliance på www.dell.com/regulatory_compliance.
- ⚠ FORSIGTIG:** Kun en certificeret servicetekniker bør foretage reparationer på computeren. Eventuelle skader, der måtte opstå som følge af servicearbejde, der ikke er godkendt af Dell™, dækkes ikke af garantien.
- ⚠ FORSIGTIG:** Undgå elektrostatisk afladning ved at skabe jordforbindelse ved hjælp af en jordingsrem eller ved jævnligt at røre ved en umalet metaloverflade, f.eks. et stik på computeren.
- ⚠ FORSIGTIG:** Forebyg skader på bundkortet ved at fjerne det primære batteri (se [Sådan fjernes batteriet](#)), før du udfører arbejde på computerens indvendige dele.

Sådan fjernes blæseren

1. Følg instruktionerne i [Før du starter](#).
2. Tryk på og skub de installerede kort ud fra mediekortlæseren.
3. Fjern batteriet (se [Sådan fjernes batteriet](#)).
4. Fjern moduldækslet (se [Sådan fjernes moduldækslet](#)).
5. Fjern et eller flere hukommelsesmoduler (se [Sådan fjernes hukommelsesmodulerne](#)).
6. Fjern håndledsstøtten (se [Sådan fjernes håndledsstøtten](#)).
7. Fjern tastaturet (se [Sådan fjernes tastaturet](#)).
8. Fjern skærmmodulet (se [Sådan fjernes skærmmodulet](#)).
9. Følg instruktionerne fra [trin 9](#) til [trin 14](#) i [Sådan fjernes topdækslet](#).
10. Fjern de to skruer, der fastgør blæseren til bunddækslet.




1	skruer (2)	2	blæser
---	------------	---	--------

11. Løft blæseren af bunddækslet.

Sådan genmonteres blæseren

1. Følg instruktionerne i [Før du starter](#).
2. Anbring blæseren på bunddækslet.
3. Genmonter de to skruer, der fastgør blæseren til bunddækslet.
4. Følg the instruktionerne fra [trin 9](#) til [trin 12](#) i [Sådan genmonteres topdækslet](#).
5. Genmonter skærmsættet (se [Sådan genmonteres skærmsættet](#)).
6. Genmonter tastaturet (se [Sådan genmonteres tastaturet](#)).
7. Genmonter håndledsstøtten (se [Sådan genmonteres håndledsstøtten](#)).
8. Genmonter et eller flere hukommelsesmoduler (se [Sådan genmonteres hukommelsesmoduler](#)).
9. Genmonter moduldækslet (se [Sådan genmonteres moduldækslet](#)).
10. Genmonter batteriet (se [Sådan isættes batteriet](#)).

 **FORSIGTIG: Inden du tænder computeren skal du montere alle skruerne og kontrollere, at der ikke findes løse skruer inde i computeren. Hvis du ikke gør det, kan computeren blive beskadiget.**

[Tilbage til indholdssiden](#)

[Tilbage til indholdssiden](#)

Harddisk

Dell™ XPS™ L501X – Servicehåndbog

- [Sådan fjernes harddisken](#)
- [Sådan genmonteres harddisken](#)

- ⚠ **ADVARSEL:** Inden du udfører arbejde på computerens indvendige dele, skal du læse de sikkerhedsoplysninger, der fulgte med computeren. Du kan finde yderligere oplysninger om best practices for sikkerhed på webstedet Regulatory Compliance på www.dell.com/regulatory_compliance.
- ⚠ **ADVARSEL:** Undlad at røre harddiskens metalkabinet, hvis du fjerner harddisken fra computeren, mens harddisken er varm.
- ⚠ **FORSIGTIG:** Kun en certificeret servicetekniker bør foretage reparationer på computeren. Eventuelle skader, der måtte opstå som følge af servicearbejde, der ikke er godkendt af Dell™, dækkes ikke af garantien.
- ⚠ **FORSIGTIG:** Undgå elektrostatisk afladning ved at skabe jordforbindelse ved hjælp af en jordingsrem eller ved jævnligt at røre ved en umalet metaloverflade, f.eks. et stik på computeren.
- ⚠ **FORSIGTIG:** Forebyg skader på bundkortet ved at fjerne det primære batteri (se [Sådan fjernes batteriet](#)), før du udfører arbejde på computerens indvendige dele.
- ⚠ **FORSIGTIG:** Sluk, for at forebygge tab af data, computeren (se [Sådan slukkes computeren](#)), inden du fjerner harddiskmodulet . Fjern ikke harddisken, mens computeren er tændt eller i dvaletilstand.
- ⚠ **FORSIGTIG:** Harddiske er meget skrøbelige. Vær forsigtig, når du håndterer harddisken.
- 🚫 **OBS!** Dell garanterer ikke, at harddiske fra andre producenter end Dell er kompatible, og der ydes ikke support til sådanne harddiske.
- 🚫 **OBS!** Hvis du installerer en harddisk fra en anden leverandør end Dell, skal du installere operativsystem, drivere og værktøjer på den nye harddisk.

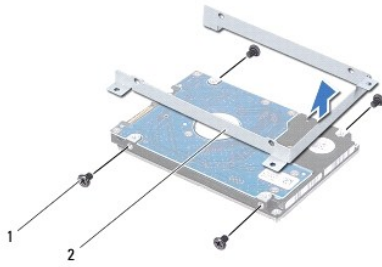
Sådan fjernes harddisken

1. Følg instruktionerne i [Før du starter](#).
2. Fjern batteriet (se [Sådan fjernes batteriet](#)).
3. Fjern håndledsstøtten (se [Sådan fjernes håndledsstøtten](#)).
4. Fjern de fire skruer, der fastgør harddiskmodulet til computerens bund.
5. Skub harddiskmodulet til side for at frakoble det fra bundkortets stik.
6. Løft harddiskmodulet ud af harddiskrummet.



1	harddiskenhed	2	skruer (4)
---	---------------	---	------------

7. Fjern de fire skruer, der holder harddiskbeslaget fast til harddisken.
8. Løft harddiskens ramme af harddisken.



1	skruer (4)	2	harddiskbeslag
---	------------	---	----------------

⚠ FORSIGTIG: Når harddisken ikke er i computeren, skal du opbevare den i beskyttende antistatisk emballage (se afsnittet om beskyttelse mod elektrostatisk afladning i de sikkerhedsanvisninger, der fulgte med computeren).

Sådan genmonteres harddisken

1. Følg instruktionerne i [Før du starter](#).
2. Tag den nye harddisk ud af emballagen.
Gem den originale emballage til senere opbevaring eller transport af harddisken.
3. Skub harddisken ind i harddiskbeslaget.
4. Genmonter de fire skruer, der fastgør harddiskbeslaget til harddisken.
5. Anbring harddiskmodulet i harddiskrummet.
6. Skub harddiskmodulet for at tilslutte det til bundkortets stik.
7. Genmonter de fire skruer, der fastgør harddiskmodulet til computerens bund.
8. Genmonter håndledsstøtten (se [Sådan genmonteres håndledsstøtten](#)).
9. Genmonter batteriet (se [Sådan isættes batteriet](#)).

⚠ FORSIGTIG: Inden du tænder computeren skal du montere alle skruerne og kontrollere, at der ikke findes løse skruer inde i computeren. Hvis du ikke gør det, kan computeren blive beskadiget.

[Tilbage til indholdssiden](#)

[Tilbage til indholdssiden](#)

Kølelegeme

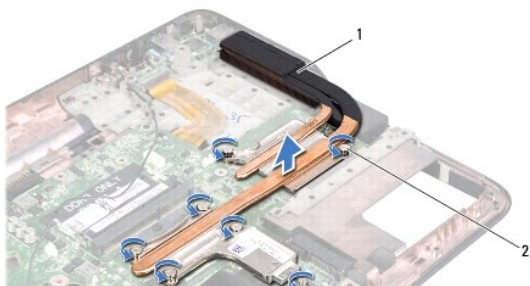
Dell™ XPS™ L501X – Servicehåndbog

- [Sådan fjernes kølelegemet](#)
- [Sådan genmonteres kølelegemet](#)

- ⚠ **ADVARSEL:** Inden du udfører arbejde på computerens indvendige dele, skal du læse de sikkerhedsoplysninger, der fulgte med computeren. Du kan finde yderligere oplysninger om best practices for sikkerhed på webstedet Regulatory Compliance på www.dell.com/regulatory_compliance.
- ⚠ **ADVARSEL:** Hvis du fjerner kølelegemet fra computeren mens det er varmt, så berør ikke dets metalkabinet.
- ⚠ **FORSIGTIG:** Kun en certificeret servicetekniker bør foretage reparationer på computeren. Eventuelle skader, der måtte opstå som følge af servicearbejde, der ikke er godkendt af Dell™, dækkes ikke af garantien.
- ⚠ **FORSIGTIG:** Undgå elektrostatisk afladning ved at skabe jordforbindelse ved hjælp af en jordingsrem eller ved jævnligt at røre ved en umalet metaloverflade, f.eks. et stik på computeren.
- ⚠ **FORSIGTIG:** Forebyg skader på bundkortet ved at fjerne det primære batteri (se [Sådan fjernes batteriet](#)), før du udfører arbejde på computerens indvendige dele.

Sådan fjernes kølelegemet

1. Følg instruktionerne i [Før du starter](#).
2. Fjern batteriet (se [Sådan fjernes batteriet](#)).
3. Fjern moduldækslet (se [Sådan fjernes moduldækslet](#)).
4. Fjern et eller flere hukommelsesmoduler (se [Sådan fjernes hukommelsesmodulerne](#)).
5. Fjern håndledsstøtten (se [Sådan fjernes håndledsstøtten](#)).
6. Fjern tastaturet (se [Sådan fjernes tastaturet](#)).
7. Fjern skærmmodulet (se [Sådan fjernes skærmmodulet](#)).
8. Følg instruktionerne fra [trin 9](#) til [trin 14](#) i [Sådan fjernes topdækslet](#).
9. Løsn de syv monteringskruer, som fastgør kølelegemet til bundkortet i rækkefølge (angivet på kølelegemet).




1	kølelegeme	2	monteringskruer (7)
---	------------	---	---------------------

10. Løft forsigtigt kølelegemet væk fra topdækslet.

Sådan genmonteres kølelegemet

- ⚠ **OBS!** Den oprindelige termiske smøremiddel kan genbruges, hvis den oprindelige processor og kølelegeme geninstalleres sammen. Hvis enten processoren eller kølelegemet udskiftes, skal du bruge den termiske plade, der følger med sættet, for at sikre, at der opnås varmeledning.

1. Følg instruktionerne i [Før du starter](#).
2. Tør det termiske smøremiddel fra bunden af kølelegemet, og monter det igen.
3. Flugt de syv monterings skruer på kølelegemet med skruehullerne på bundkortet, og stram skrueerne i rækkefølge (angivet på kølelegemet).
4. Følg instruktionerne fra [trin 9](#) til [trin 12](#) i [Sådan genmonteres topdækslet](#).
5. Genmonter skærmsættet (se [Sådan genmonteres skærmsættet](#)).
6. Genmonter tastaturet (se [Sådan genmonteres tastaturet](#)).
7. Genmonter håndledsstøtten (se [Sådan genmonteres håndledsstøtten](#)).
8. Genmonter et eller flere hukommelsesmoduler (se [Sådan genmonteres hukommelsesmoduler](#)).
9. Genmonter moduldækslet (se [Sådan genmonteres moduldækslet](#)).
10. Genmonter batteriet (se [Sådan isættes batteriet](#)).

 **FORSIGTIG: Inden du tænder computeren skal du montere alle skrueerne og kontrollere, at der ikke findes løse skrueer inde i computeren. Hvis du ikke gør det, kan computeren blive beskadiget.**

[Tilbage til indholdssiden](#)

[Tilbage til indholdssiden](#)

Tastaturet

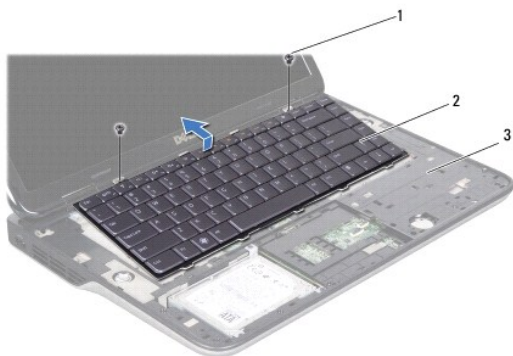
Dell™ XPS™ L501X – Servicehåndbog

- [Sådan fjernes tastaturet](#)
- [Sådan genmonteres tastaturet](#)

- ⚠ ADVARSEL:** Inden du udfører arbejde på computerens indvendige dele, skal du læse de sikkerhedsoplysninger, der fulgte med computeren. Du kan finde yderligere oplysninger om best practices for sikkerhed på webstedet Regulatory Compliance på www.dell.com/regulatory_compliance.
- ⚠ FORSIGTIG:** Kun en certificeret servicetekniker bør foretage reparationer på computeren. Eventuelle skader, der måtte opstå som følge af servicearbejde, der ikke er godkendt af Dell™, dækkes ikke af garantien.
- ⚠ FORSIGTIG:** Undgå elektrostatisk afladning ved at skabe jordforbindelse ved hjælp af en jordingsrem eller ved jævnligt at røre ved en umalet metaloverflade, f.eks. et stik på computeren.
- ⚠ FORSIGTIG:** Forebyg skader på bundkortet ved at fjerne det primære batteri (se [Sådan fjernes batteriet](#)), før du udfører arbejde på computerens indvendige dele.

Sådan fjernes tastaturet

1. Følg instruktionerne i [Før du starter](#).
2. Fjern batteriet (se [Sådan fjernes batteriet](#)).
3. Fjern håndledsstøtten (se [Sådan fjernes håndledsstøtten](#)).
4. Fjern de to skruer, der fastgør tastaturet til topdækslet.



1	skruer (2)	2	tastatur
3	topdæksel		

5. Løft forsigtigt tastaturet, og skub tapperne til tastaturet ud af indhakken på topdækslet.
6. Løft låsetappen til stikket op, og træk i trækfligen for at frigøre kablet til tastaturets baggrundslys fra bundkortets stik.

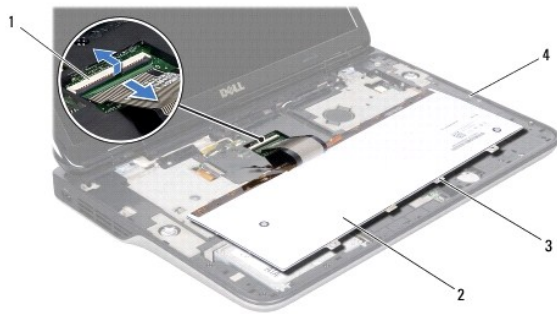


1	stikket til kablet til tastaturets baggrundslys
---	---

△ **FORSIGTIG:** Tastehætterne på tastaturet er skrøbelige og kan nemt forrykke sig, og det er tidskævende at udskifte dem. Vær forsigtig, når du fjerner og håndterer tastaturet.

△ **FORSIGTIG:** Vær ekstra forsigtig, når du fjerner og håndterer tastaturet. Ellers er der risiko for, at skærmpanelet bliver ridset.

- Vend tastaturet om, og anbring det på topdækslet som vist på den følgende illustration.
- Løft låsetappen til stikket, og frakobl tastaturets kabel fra bundkortets stik.




1	stik til tastaturkabel	2	tastatur
3	tastaturflig (4)	4	topdæksel

- Løft tastaturet af topdækslet.

Sådan genmonteres tastaturet

- Følg instruktionerne i [Før du starter](#).
- Skub tastaturkablet ind i bundkortets stik, og tryk ned på stikkets tap for at fastgøre kablet.
- Skub kablet til tastaturets baggrundslys ind i bundkortets stik, og tryk ned på stikkets låsetap for at fastgøre kablet.
- Skub tapperne på tastaturet ind i stikkene på topdækslet og sænk tastaturet på plads.
- Genmonter de to skruer, der fastgør tastaturet til topdækslet.
- Genmonter håndledsstøtten (se [Sådan genmonteres håndledsstøtten](#)).

7. Genmonter batteriet (se [Sådan isættes batteriet](#)).

 **FORSIGTIG:** Inden du tænder computeren skal du montere alle skruerne og kontrollere, at der ikke findes løse skruer inde i computeren. Hvis du ikke gør det, kan computeren blive beskadiget.

[Tilbage til indholdssiden](#)

[Tilbage til indholdssiden](#)

Hukommelsesmoduler

Dell™ XPS™ L501X – Servicehåndbog

- [Sådan fjernes hukommelsesmodulerne](#)
- [Sådan genmonteres hukommelsesmoduler](#)

⚠ ADVARSEL: Inden du udfører arbejde på computerens indvendige dele, skal du læse de sikkerhedsoplysninger, der fulgte med computeren. Du kan finde yderligere oplysninger om best practices for sikkerhed på webstedet Regulatory Compliance på www.dell.com/regulatory_compliance.

⚠ FORSIGTIG: Kun en certificeret servicetekniker bør foretage reparationer på computeren. Eventuelle skader, der måtte opstå som følge af servicearbejde, der ikke er godkendt af Dell™, dækkes ikke af garantien.

⚠ FORSIGTIG: Undgå elektrostatisk afladning ved at skabe jordforbindelse ved hjælp af en jordingsrem eller ved jævnligt at røre ved en umalet metaloverflade, f.eks. et stik på computeren.

⚠ FORSIGTIG: Forebyg skader på bundkortet ved at fjerne det primære batteri (se [Sådan fjernes batteriet](#)), før du udfører arbejde på computerens indvendige dele.

Du kan udvide computerens hukommelse ved at installere hukommelsesmoduler på bundkortet. Se "Specifikationer" i *Opsætningsguiden*, som kom med computeren, eller gå til support.dell.com/manuals for at få oplysninger om den hukommelse, som din computer understøtter.

🔍 OBS! Hukommelsesmoduler, der er købt hos Dell, er omfattet af din computers garanti.

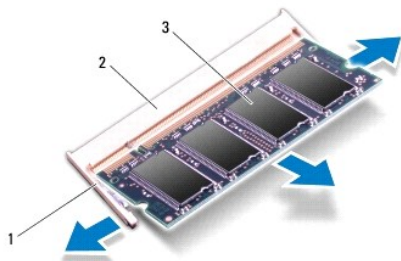
Computeren har to SODIMM-stik, som brugeren har adgang til.

Sådan fjernes hukommelsesmodulerne

1. Følg instruktionerne i [Før du starter](#).
2. Fjern batteriet (se [Sådan fjernes batteriet](#)).
3. Fjern moduldækslet (se [Sådan fjernes moduldækslet](#)).

⚠ FORSIGTIG: Brug ikke værktøj til at frigøre fastgørelsesklemmerne på hukommelsesmodulet, da dette medfører risiko for skader på stikket til hukommelsesmodulet.

4. Brug fingerspidserne til forsigtigt at adskille fastgørelsesklemmerne på hver side af hukommelsesmodulstikket, indtil modulet springer op.



1	fastgørelsesklemme	2	stik til hukommelsesmodul
3	hukommelsesmodul		

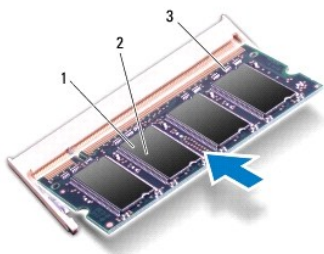
5. Fjern hukommelsesmodulet fra hukommelsesmodulstikket.

Sådan genmonteres hukommelsesmoduler

⚠ FORSIGTIG: Hvis du har brug for at installere hukommelsesmoduler i to stik, skal du installere et modul i det nederste stik, før du installerer et hukommelsesmodul i det øverste stik.

1. Følg instruktionerne i [Før du starter](#).
2. Flugt indhaket i hukommelsesmodulet med tappen i stikket på hukommelsesmodulet.
3. Skub hukommelsesmodulet helt ind i stikket i en vinkel på 45 grader, og tryk hukommelsesmodulet ned, indtil det klikker på plads. Hvis du ikke hører et klik, skal du fjerne hukommelsesmodulet og sætte det i igen.

🔍 OBS! Hvis hukommelsesmodulet ikke installeres korrekt, kan computeren muligvis ikke starte.




1	tap	2	indhak
3	stik til hukommelsesmodul		

4. Genmonter moduldækslet (se [Sådan genmonteres moduldækslet](#)).
5. Genmonter batteriet (se [Sådan isættes batteriet](#)).
6. Slut vekselstrømsadapteren til computeren og til en stikkontakt.
7. Tænd computeren.

Når computeren starter, registreres den ekstra hukommelse og opdaterer automatisk systemkonfigurationsoplysningerne.

Sådan kontrollerer du, hvor meget hukommelse der er installeret i computeren:

Klik på Start  → Kontrolpanel → System og sikkerhed → System.

⚠ FORSIGTIG: Inden du tænder computeren skal du montere alle skrueerne og kontrollere, at der ikke findes løse skrueer inde i computeren. Hvis du ikke gør det, kan computeren blive beskadiget.

[Tilbage til indholdssiden](#)

[Tilbage til indholdssiden](#)

Trådløse minikort

Dell™ XPS™ L501X — Servicehåndbog

- [Sådan fjernes minikort](#)
- [Sådan genmonteres minikort](#)

⚠ ADVARSEL: Inden du udfører arbejde på computerens indvendige dele, skal du læse de sikkerhedsoplysninger, der fulgte med computeren. Du kan finde yderligere oplysninger om best practices for sikkerhed på webstedet Regulatory Compliance på www.dell.com/regulatory_compliance.

⚠ FORSIGTIG: Kun en certificeret servicetekniker bør foretage reparationer på computeren. Eventuelle skader, der måtte opstå som følge af servicearbejde, der ikke er godkendt af Dell™, dækkes ikke af garantien.

⚠ FORSIGTIG: Undgå elektrostatisk afladning ved at skabe jordforbindelse ved hjælp af en jordingsrem eller ved jævnligt at røre ved en umalet metaloverflade, f.eks. et stik på computeren.

⚠ FORSIGTIG: Forebyg skader på bundkortet ved at fjerne det primære batteri (se [Sådan fjernes batteriet](#)), før du udfører arbejde på computerens indvendige dele.

🔧 OBS! Dell garanterer ikke kompatibilitet og yder ikke support til minikort fra andre leverandører end Dell.

Hvis du har bestilt et trådløst minikort sammen med computeren, er kortet allerede installeret.

Din computer har et fuldt minikort-stik og et halvt minikort-stik:

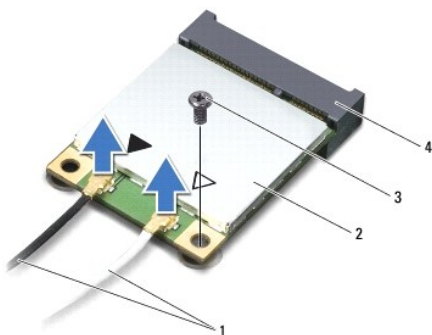
- 1 Et fuldt minikort-stik — understøtter trådløst wide area network (Wireless Wide Area Network - WWAN) eller tv-tunermodul
- 1 Et halvt minikort-stik — understøtter trådløst, lokalt netværk (WLAN) eller WiMax (Worldwide Interoperability for Microwave Access)

🔧 OBS! Afhængigt af computerens konfiguration, da den blev solgt, har minikort-stikket muligvis ikke et minikort installeret.

Sådan fjernes minikort

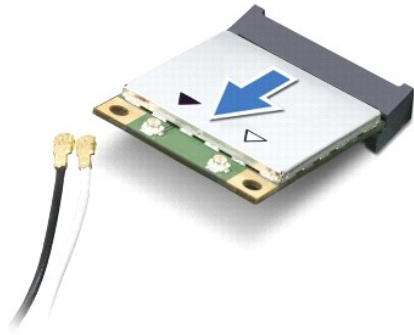
1. Følg instruktionerne i [Før du starter](#).
2. Fjern batteriet (se [Sådan fjernes batteriet](#)).
3. Fjern moduldækslet (se [Sådan fjernes moduldækslet](#)).
4. Træk antennekablerne ud af minikortet.
5. Fjern den skrue, der fastgør minikortet til bundkortet.

🔧 OBS! Computeren understøtter kun enten et WWAN-minikort eller et kort til tv-tunermodul i det fulde minikort-stik ad gangen.



1	antennekabler (2)	2	Mini-Card
3	skrue	4	bundkortstik

6. Løft minikortet ud af stikket til bundkortet.



⚠ **FORSIGTIG:** Hvis minikortet ikke er i computeren, skal det opbevares i beskyttende antistatisk emballage. Se "Beskyttelse mod elektrostatisk afladning" i de sikkerhedsoplysninger, der blev sendt med computeren.

Sådan genmonteres minikort

1. Følg instruktionerne i [Før du starter](#).
2. Tag det nye minikort ud af emballagen.

⚠ **FORSIGTIG:** Skub kortet på plads med et fast og jævnt tryk. Hvis du bruger for stor kraft, risikerer du at beskadige stikket.

⚠ **FORSIGTIG:** Stikkene er affasede, så de ikke kan indsættes forkert. Hvis du mærker modstand, skal du kontrollere, at stikkene på minikortet og bundkortet er placeret korrekt, og derefter prøve igen.

⚠ **FORSIGTIG:** Anbring aldrig kabler under minikortet, da dette medfører risiko for skader på kortet.


3. Sæt minikortets stik i bundkortets stik i en vinkel på 45 grader.
4. Tryk den anden ende af minikortet ned i stikket på bundkortet, og monter den skrue, der fastgør minikortet til bundkortet.
5. Sæt de relevante antennekabler i det minikort, du er ved at installere. Følgende tabel viser antennekablets farveskema for de minikort, der understøttes af din computer.

Stik på minikortet	Farveskema over antennekabler
WLAN (2 antennekabler)	
Hoved-WLAN (hvid trekant)	hvid med grå stribe
Hjælpe-WLAN (sort trekant)	sort med grå stribe
WWAN (2 antennekabler)	
Hoved-WWAN (hvid trekant)	hvid
Hjælpe-WWAN (sort trekant)	sort
Tv-tuner (1 antennekabel)	sort

6. Genmonter moduldækslet (se [Sådan genmonteres moduldækslet](#)).
7. Genmonter batteriet (se [Sådan isættes batteriet](#)).

⚠ **FORSIGTIG:** Inden du tænder computeren skal du montere alle skrue og kontrollere, at der ikke findes løse skrue inde i computeren. Hvis du ikke gør det, kan computeren blive beskadiget.

8. Installer eventuelle drivere og hjælpeværktøjer på computeren.

 **OBS!** Hvis du installerer et kommunikationskort fra andre leverandører end Dell, skal du også installere de tilhørende drivere og hjælpeværktøjer.

[Tilbage til indholdssiden](#)

[Tilbage til indholdssiden](#)

Moduldæksel

Dell™ XPS™ L501X – Servicehåndbog

- [Sådan fjernes moduldækslet](#)
- [Sådan genmonteres moduldækslet](#)

⚠ ADVARSEL: Inden du udfører arbejde på computerens indvendige dele, skal du læse de sikkerhedsoplysninger, der fulgte med computeren. Du kan finde yderligere oplysninger om best practices for sikkerhed på webstedet Regulatory Compliance på www.dell.com/regulatory_compliance.

⚠ FORSIGTIG: Kun en certificeret servicetekniker bør foretage reparationer på computeren. Eventuelle skader, der måtte opstå som følge af servicearbejde, der ikke er godkendt af Dell™, dækkes ikke af garantien.

⚠ FORSIGTIG: Undgå elektrostatisk afladning ved at skabe jordforbindelse ved hjælp af en jordingsrem eller ved jævnligt at røre ved en umalet metaloverflade, f.eks. et stik på computeren.

⚠ FORSIGTIG: Brug kun det batteri, der er beregnet til denne specifikke Dell-computer. Brug af andre batterier medfører risiko for beskadigelse af computeren. Brug ikke batterier, som er beregnet til andre Dell-computere.

Sådan fjernes moduldækslet

1. Følg instruktionerne i [Før du starter](#).
2. Fjern batteriet (se [Sådan fjernes batteriet](#)).
3. Løsn de tre monteringskruer, der fastgør moduldækslet til bunddækslet.
4. Frigør vha. fingerspidserne tappene på moduldækslet fra indhakkene på bunddækslet.
5. Løft moduldækslet af bunddækslet.



1	skruer (3)	2	moduldæksel
3	tappe (4)	4	bunddækslet

Sådan genmonteres moduldækslet

⚠ FORSIGTIG: Brug kun det batteri, der er beregnet til denne specifikke Dell-computer. Brug af andre batterier medfører risiko for beskadigelse af computeren.

1. Følg instruktionerne i [Før du starter](#).
2. Flugt tappene på moduldækslet med indhakkene på bunddækslet, og klem forsigtigt moduldækslet på plads.
3. Stram de tre monteringskruer, der fastgør moduldækslet til bunddækslet.
4. Genmonter batteriet (se [Sådan isættes batteriet](#)).

[Tilbage til indholdssiden](#)

[Tilbage til indholdssiden](#)

Optisk drev

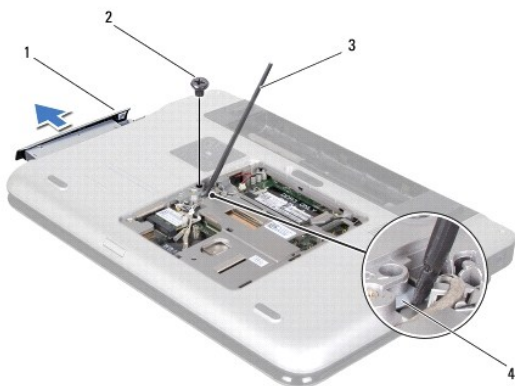
Dell™ XPS™ L501X – Servicehåndbog

- [Sådan fjernes det optiske drev](#)
- [Sådan genmonteres det optiske drev](#)

- ⚠ ADVARSEL:** Inden du udfører arbejde på computerens indvendige dele, skal du læse de sikkerhedsoplysninger, der fulgte med computeren. Du kan finde yderligere oplysninger om best practices for sikkerhed på webstedet Regulatory Compliance på www.dell.com/regulatory_compliance.
- ⚠ FORSIGTIG:** Kun en certificeret servicetekniker bør foretage reparationer på computeren. Eventuelle skader, der måtte opstå som følge af servicearbejde, der ikke er godkendt af Dell™, dækkes ikke af garantien.
- ⚠ FORSIGTIG:** Undgå elektrostatisk afladning ved at skabe jordforbindelse ved hjælp af en jordingsrem eller ved jævnligt at røre ved en umalet metaloverflade, f.eks. et stik på computeren.
- ⚠ FORSIGTIG:** Forebyg skader på bundkortet ved at fjerne det primære batteri (se [Sådan fjernes batteriet](#)), før du udfører arbejde på computerens indvendige dele.

Sådan fjernes det optiske drev

1. Følg instruktionerne i [Før du starter](#).
2. Fjern batteriet (se [Sådan fjernes batteriet](#)).
3. Fjern moduldækslet (se [Sådan fjernes moduldækslet](#)).
4. Fjern et eller flere hukommelsesmoduler (se [Sådan fjernes hukommelsesmodulerne](#)).
5. Fjern skrue, der fastgør det optiske drev til bunddækslet.
6. Skub vha. en plastiksyl det optiske drevs beslag for at skubbe det optiske drev ud.
7. Skub det optiske drev ud af dets plads.



1	optisk drev	2	skrue
3	plastiksyl	4	beslag til optisk drev

Sådan genmonteres det optiske drev

1. Følg instruktionerne i [Før du starter](#).
2. Tag den nye optiske harddisk ud af emballagen.

3. Skub det optiske drev ind i den optiske drevrum, indtil det er helt på plads.
4. Genmonter skruen, der fastgør det optiske drev til bunddækslet.
5. Genmonter et eller flere hukommelsesmoduler (se [Sådan genmonteres hukommelsesmoduler](#)).
6. Genmonter moduldækslet (se [Sådan genmonteres moduldækslet](#)).
7. Genmonter batteriet (se [Sådan isættes batteriet](#)).

△ FORSIGTIG: Inden du tænder computeren skal du montere alle skrueerne og kontrollere, at der ikke findes løse skrueer inde i computeren. Hvis du ikke gør det, kan computeren blive beskadiget.

[Tilbage til indholdssiden](#)

[Tilbage til indholdssiden](#)

Håndledsstøtten

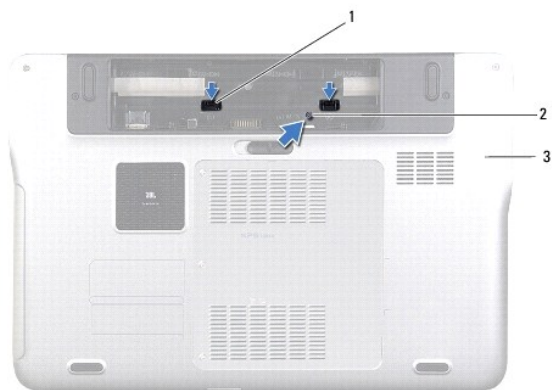
Dell™ XPS™ L501X – Servicehåndbog

- [Sådan fjernes håndledsstøtten](#)
- [Sådan genmonteres håndledsstøtten](#)

- ⚠ ADVARSEL:** Inden du udfører arbejde på computerens indvendige dele, skal du læse de sikkerhedsoplysninger, der fulgte med computeren. Du kan finde yderligere oplysninger om best practices for sikkerhed på webstedet Regulatory Compliance på www.dell.com/regulatory_compliance.
- ⚠ FORSIGTIG:** Kun en certificeret servicetekniker bør foretage reparationer på computeren. Eventuelle skader, der måtte opstå som følge af servicearbejde, der ikke er godkendt af Dell™, dækkes ikke af garantien.
- ⚠ FORSIGTIG:** Undgå elektrostatisk afladning ved at skabe jordforbindelse ved hjælp af en jordingsrem eller ved jævnligt at røre ved en umalet metaloverflade, f.eks. et stik på computeren.
- ⚠ FORSIGTIG:** Forebyg skader på bundkortet ved at fjerne det primære batteri (se [Sådan fjernes batteriet](#)), før du udfører arbejde på computerens indvendige dele.

Sådan fjernes håndledsstøtten

1. Følg instruktionerne i [Før du starter](#).
2. Fjern batteriet (se [Sådan fjernes batteriet](#)).
3. Fjern skruen, der fastgør håndledsstøtten til bunddækslet.
4. Frigør og skub håndledsstøttens tappe af bunddækslet.



1	håndledsstøttens tappe (2)	2	skruen
3	bunddækslet		

5. Vend computeren om, og åbn skærmen så meget som muligt.
6. Løsn forsigtigt fra toppen og ned håndledsstøtten fra topdækslet.



1	topdæksel	2	håndledsstøtten
---	-----------	---	-----------------

⚠ **FORSIGTIG:** Adskil forsigtigt håndledsstøtten fra topdækslet, så håndledsstøtten ikke beskadiges.

- Anbring, uden at trække hårdt i håndledsstøtten, håndledsstøtten væk fra skærmen som vist på den følgende illustration.
- Løft låsetappen, og træk i fligen for at fjerne berøringstastaturets kabel og tænd/sluk-knappens kabel fra bundkortets stik.
- Løft håndledsstøtten af topdækslet.



1	stik til kablet til tænd/sluk-knappen	2	kablet til berøringstastaturets stik
3	håndledsstøtten		

Sådan genmonteres håndledsstøtten

- Følg instruktionerne i [Før du starter](#).
- Skub kablerne til berøringstastaturets og tænd/sluk-knappen i deres stik på bundkortet, og tryk ned på låsetappene for at fastgøre kablerne.
- Ret tappene på håndledsstøtten ind efter indhakkene på topdækslet og klik den forsigtigt på plads.
- Luk skærmen, og vend computeren om.
- Genmonter skruen, der fastgør håndledsstøtten til bunddækslet.
- Genmonter batteriet (se [Sådan isættes batteriet](#)).

⚠ **FORSIGTIG:** Inden du tænder computeren skal du montere alle skrue og kontrollere, at der ikke findes løse skrue inde i computeren. Hvis du ikke gør det, kan computeren blive beskadiget.

[Tilbage til indholdssiden](#)

[Tilbage til indholdssiden](#)

Processormodul

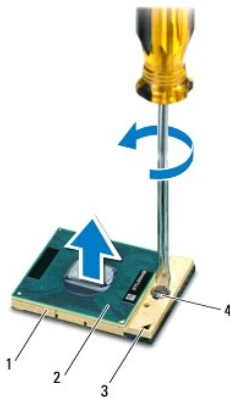
Dell™ XPS™ L501X – Servicehåndbog

- [Sådan fjernes processormodulet](#)
- [Sådan genmonteres processormodulet](#)

- ⚠ ADVARSEL:** Inden du udfører arbejde på computerens indvendige dele, skal du læse de sikkerhedsoplysninger, der fulgte med computeren. Du kan finde yderligere oplysninger om best practices for sikkerhed på webstedet Regulatory Compliance på www.dell.com/regulatory_compliance.
- ⚠ FORSIGTIG:** Kun en certificeret servicetekniker bør foretage reparationer på computeren. Eventuelle skader, der måtte opstå som følge af servicearbejde, der ikke er godkendt af Dell™, dækkes ikke af garantien.
- ⚠ FORSIGTIG:** Undgå elektrostatisk afladning ved at skabe jordforbindelse ved hjælp af en jordingsrem eller ved jævnligt at røre ved en umalet metaloverflade, f.eks. et stik på computeren.
- ⚠ FORSIGTIG:** Forebyg skader på bundkortet ved at fjerne det primære batteri (se [Sådan fjernes batteriet](#)), før du udfører arbejde på computerens indvendige dele.
-

Sådan fjernes processormodulet

1. Følg instruktionerne i [Før du starter](#).
 2. Fjern batteriet (se [Sådan fjernes batteriet](#)).
 3. Fjern moduldækslet (se [Sådan fjernes moduldækslet](#)).
 4. Fjern et eller flere hukommelsesmoduler (se [Sådan fjernes hukommelsesmodulerne](#)).
 5. Fjern håndledsstøtten (se [Sådan fjernes håndledsstøtten](#)).
 6. Fjern tastaturet (se [Sådan fjernes tastaturet](#)).
 7. Fjern skærmmodulet (se [Sådan fjernes skærmmodulet](#)).
 8. Følg instruktionerne fra [trin 9](#) til [trin 14](#) i [Sådan fjernes topdækslet](#).
 9. Fjern kølelegemet (se [Sådan fjernes kølelegemet](#)).
- ⚠ FORSIGTIG:** For at forhindre ustabil kontakt mellem ZIF-soklens excenterbolt og processoren, når du fjerner eller genmonterer processoren, skal du trykke let på midten af processoren, mens du drejer excenterbolten.
- ⚠ FORSIGTIG:** For at undgå skade på processoren skal du holde skruetrækkeren, så den er vinkelret på processoren, når skruen drejes.
10. Brug en lille fladbladet skruetrækker til at løse ZIF-soklen, og drej ZIF-soklens kamskrue mod uret, til den stopper.



1	ZIF-sokkel	2	processormodul
3	ben-1 hjørne	4	ZIF-soklens kamskrue

△ **FORSIGTIG:** Hvis du vil sikre maksimal afkøling af processormodulet, må varmeoverførselsområderne på processorens termiske kølemodul ikke berøres. Olie fra huden kan reducere varmeoverførselsevnen fra de termiske plader.

△ **FORSIGTIG:** Træk modulet lige op, når processormodulet fjernes. Vær forsigtig, så du ikke kommer til at bøje benene på processormodulet.

11. Løft processormodulet fra ZIF-soklen.

Sådan genmonteres processormodulet

🔍 **OBS!** Hvis den nye processor er installeret, modtager du et nyt termisk kølemodul med en påsat termisk plade eller en ny termisk plade sammen med dokumentation, som viser, hvordan pladen monteres korrekt.

1. Følg instruktionerne i [Før du starter](#).
2. Ret processormodulets pin 1-hjørne ind efter ZIF-soklens pin 1-hjørne.

🔍 **OBS!** Ben-1-hjørnet af processormodulet har en trekant, der passer med ben-1-hjørnet på trekanten af ben-1-hjørnet på ZIF-soklen.

3. Anbring processormodulet løst i ZIF-soklen, og kontroller, at det er anbragt korrekt.

△ **FORSIGTIG:** Forebyg skade på processoren ved at holde skruetrækkeren vinkelret på processoren, når du drejer skruen.

4. Spænd ZIF-soklen ved at dreje kamskruen med uret, så processoren fastgøres til bundkortet.
5. Genmonter kølelegemet (se [Sådan genmonteres kølelegemet](#)).
6. Følg instruktionerne fra [trin 9](#) til [trin 12](#) i [Sådan genmonteres topdækslet](#).
7. Genmonter skærmsættet (se [Sådan genmonteres skærmsættet](#)).
8. Genmonter tastaturet (se [Sådan genmonteres tastaturet](#)).
9. Genmonter håndledsstøtten (se [Sådan genmonteres håndledsstøtten](#)).
10. Genmonter et eller flere hukommelsesmoduler (se [Sådan genmonteres hukommelsesmoduler](#)).
11. Genmonter moduldækslet (se [Sådan genmonteres moduldækslet](#)).
12. Genmonter batteriet (se [Sådan isættes batteriet](#)).

△ **FORSIGTIG:** Inden du tænder computeren skal du montere alle skrue og kontrollere, at der ikke findes løse skrue inde i computeren. Hvis du ikke gør det, kan computeren blive beskadiget.

[Tilbage til indholdssiden](#)

[Tilbage til indholdssiden](#)

Tænd/sluk-knappens kort

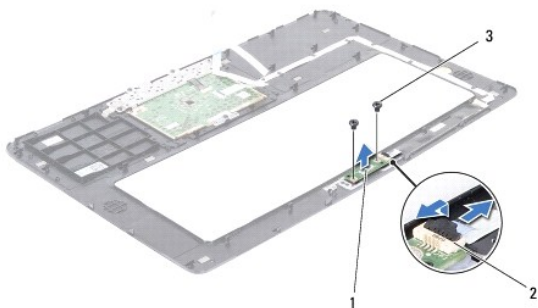
Dell™ XPS™ L501X – Servicehåndbog

- [Sådan fjernes tænd/sluk-knappens kort](#)
- [Sådan genmonteres tænd/sluk-knappens kort](#)

- ⚠ ADVARSEL:** Inden du udfører arbejde på computerens indvendige dele, skal du læse de sikkerhedsoplysninger, der fulgte med computeren. Du kan finde yderligere oplysninger om best practices for sikkerhed på webstedet Regulatory Compliance på www.dell.com/regulatory_compliance.
- ⚠ FORSIGTIG:** Kun en certificeret servicetekniker bør foretage reparationer på computeren. Eventuelle skader, der måtte opstå som følge af servicearbejde, der ikke er godkendt af Dell™, dækkes ikke af garantien.
- ⚠ FORSIGTIG:** Undgå elektrostatisk afladning ved at skabe jordforbindelse ved hjælp af en jordingsrem eller ved jævnligt at røre ved en umalet metaloverflade, f.eks. et stik på computeren.
- ⚠ FORSIGTIG:** Forebyg skader på bundkortet ved at fjerne det primære batteri (se [Sådan fjernes batteriet](#)), før du udfører arbejde på computerens indvendige dele.

Sådan fjernes tænd/sluk-knappens kort

1. Følg instruktionerne i [Før du starter](#).
2. Fjern batteriet (se [Sådan fjernes batteriet](#)).
3. Fjern håndledsstøtten (se [Sådan fjernes håndledsstøtten](#)).
4. Vend håndledsstøtten om.
5. Løft låsen til stikket, og træk i trækfligen for at frakoble kablet til tænd/sluk-knappens kort fra stikket på tænd/sluk-knappens kort.
6. Fjern de to skruer, der fastgør tænd/sluk-knappens kort til håndledsstøtten.
7. Løft tænd/sluk-knappens kort af håndledsstøtten.




1	tænd/sluk-knappens kort	2	stik til kablet til tænd/sluk-knappen
3	skruer (2)		

Sådan genmonteres tænd/sluk-knappens kort

1. Følg instruktionerne i [Før du starter](#).
2. Anbring tænd/sluk-knappens kort på håndledsstøtten og skru de to skruer, der fastgør tænd/sluk-knappens kort til håndledsstøtten.
3. Skub tænd/sluk-knappens kabel ind i stikket på tænd/sluk-knappens kort, og tryk ned på låsetappen for at fastgøre tænd/sluk-knappens kabel.
4. Genmonter håndledsstøtten (se [Sådan genmonteres håndledsstøtten](#)).

5. Genmonter batteriet (se [Sådan isættes batteriet](#)).

 **FORSIGTIG:** Inden du tænder computeren skal du montere alle skruerne og kontrollere, at der ikke findes løse skruer inde i computeren. Hvis du ikke gør det, kan computeren blive beskadiget.

[Tilbage til indholdssiden](#)

[Tilbage til indholdssiden](#)

Højtalere

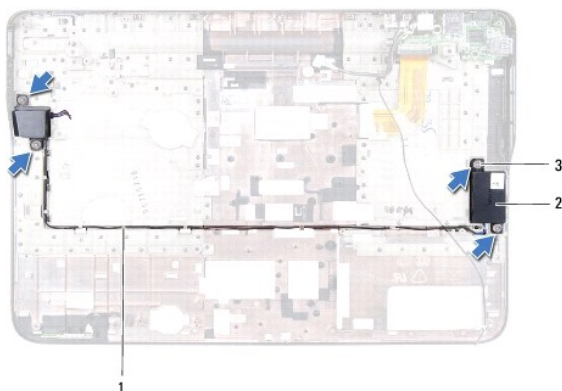
Dell™ XPS™ L501X – Servicehåndbog

- [Sådan fjernes højtalerne](#)
- [Sådan genmonteres højtalerne](#)

- ⚠ ADVARSEL:** Inden du udfører arbejde på computerens indvendige dele, skal du læse de sikkerhedsoplysninger, der fulgte med computeren. Du kan finde yderligere oplysninger om best practices for sikkerhed på webstedet Regulatory Compliance på www.dell.com/regulatory_compliance.
- ⚠ FORSIGTIG:** Kun en certificeret servicetekniker bør foretage reparationer på computeren. Eventuelle skader, der måtte opstå som følge af servicearbejde, der ikke er godkendt af Dell™, dækkes ikke af garantien.
- ⚠ FORSIGTIG:** Undgå elektrostatisk afladning ved at skabe jordforbindelse ved hjælp af en jordingsrem eller ved jævnligt at røre ved en umalet metaloverflade, f.eks. et stik på computeren.
- ⚠ FORSIGTIG:** Forebyg skader på bundkortet ved at fjerne det primære batteri (se [Sådan fjernes batteriet](#)), før du udfører arbejde på computerens indvendige dele.

Sådan fjernes højtalerne

1. Følg instruktionerne i [Før du starter](#).
2. Fjern bundkortet (se [Sådan fjernes bundkortet](#)).
3. Læg mærke til højtalerkablets føring, og fjern kablet fra føringsguiderne.
4. Fjern de fire skruer (to på hver højtaler), der fastgør højtalerne til topdækslet.



1	kabelføring for højtalerkabel	2	højtalere (2)
3	skruer (4)		

5. Løft højtalerne sammen med kablerne af topdækslet.

Sådan genmonteres højtalerne

1. Følg instruktionerne i [Før du starter](#).
2. Før højtalerkablet gennem føringsguiderne.
3. Ret skruehullerne på højtalerne ind efter skruehullerne på topdækslet.
4. Genmonter de fire skruer (to på hver højtaler), der fastgør højtalerne til topdækslet.

5. Genmonter bundkortet (se [Sådan genmonteres bundkortet](#)).

△ FORSIGTIG: Inden du tænder computeren skal du montere alle skruerne og kontrollere, at der ikke findes løse skruer inde i computeren. Hvis du ikke gør det, kan computeren blive beskadiget.

[Tilbage til indholdssiden](#)

[Tilbage til indholdssiden](#)

Bundkort

Dell™ XPS™ L501X – Servicehåndbog

- [Sådan fjernes bundkortet](#)
- [Sådan genmonteres bundkortet](#)
- [Indtastning af servicemærket i BIOS'en](#)

⚠ ADVARSEL: Inden du udfører arbejde på computerens indvendige dele, skal du læse de sikkerhedsoplysninger, der fulgte med computeren. Du kan finde yderligere oplysninger om best practices for sikkerhed på webstedet Regulatory Compliance på www.dell.com/regulatory_compliance.

⚠ FORSIGTIG: Kun en certificeret servicetekniker bør foretage reparationer på computeren. Eventuelle skader, der måtte opstå som følge af servicearbejde, der ikke er godkendt af Dell™, dækkes ikke af garantien.

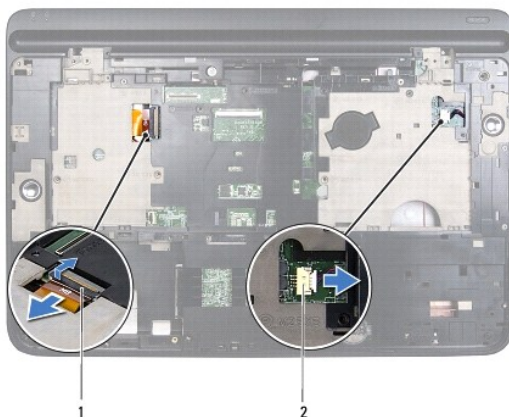
⚠ FORSIGTIG: Undgå elektrostatisk afladning ved at skabe jordforbindelse ved hjælp af en jordingsrem eller ved jævnlige at røre ved en umalet metaloverflade, f.eks. et stik på computeren.

⚠ FORSIGTIG: Forebyg skader på bundkortet ved at fjerne det primære batteri (se [Sådan fjernes batteriet](#)), før du udfører arbejde på computerens indvendige dele.

⚠ FORSIGTIG: Komponenter og kort skal håndteres ved kanterne, og stifter og kontakter må ikke berøres.

Sådan fjernes bundkortet

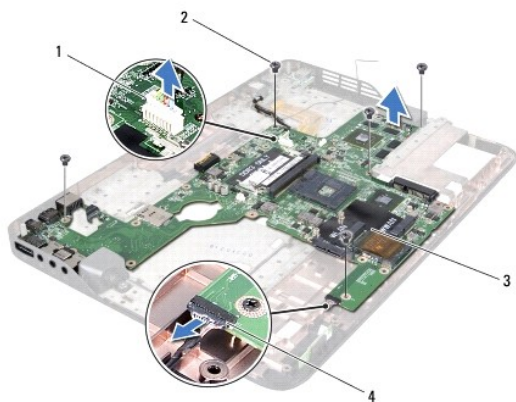
1. Følg instruktionerne i [Før du starter](#).
2. Fjern batteriet (se [Sådan fjernes batteriet](#)).
3. Fjern moduldækslet (se [Sådan fjernes moduldækslet](#)).
4. Fjern et eller flere hukommelsesmoduler (se [Sådan fjernes hukommelsesmodulerne](#)).
5. Fjern håndledsstøtten (se [Sådan fjernes håndledsstøtten](#)).
6. Fjern tastaturet (se [Sådan fjernes tastaturet](#)).
7. Fjern skærmmodulet (se [Sådan fjernes skærmmodulet](#)).
8. Følg instruktionerne fra [trin 9](#) til [trin 14](#) i [Sådan fjernes topdækslet](#).
9. Frakobl kablerne til USB-kort og højttaler fra stikkene på bundkortet.



1	kabelstik til USB-kort	2	stik til højttaler
---	------------------------	---	--------------------

10. Vend topdækslet om.

11. Fjern kølelegemet (se [Sådan fjernes kølelegemet](#)).
12. Fjern processormodulet (se [Sådan fjernes processormodulet](#)).
13. Frakobl kablerne til Bluetooth og vekselstrømsadapter fra stikkene på bundkortet.
14. Fjern de fem skruer, der fastgør bundkortet til topdækslet.




1	vekselstrømsadapterens stik	2	skruer (5)
3	bundkort	4	Stik til kablet til Bluetooth-kort


15. Løsn forsigtigt stikkene på bundkortet ud af indhakkene på topdækslet og løft bundkortet af topdækslet.

Sådan genmonteres bundkortet

1. Følg instruktionerne i [Før du starter](#).
2. Ret stikkene på bundkortet ind efter indhakkene på topdækslet og anbring bundkortet på topdækslet.
3. Genmonter de fem skruer, der fastgør bundkortet til topdækslet.
4. Tilslut kablerne til Bluetooth og vekselstrømsadapter til stikkene på bundkortet.
5. Genmonter processormodulet (se [Sådan genmonteres processormodulet](#)).
6. Genmonter kølelegemet (se [Sådan genmonteres kølelegemet](#)).
7. Vend topdækslet om og tilslut kablerne til USB-kortet og højttaler til sitket på bundkortet.
8. Følg instruktionerne fra [trin 9](#) til [trin 12](#) i [Sådan genmonteres topdækslet](#).
9. Genmonter skærmsættet (se [Sådan genmonteres skærmsættet](#)).
10. Genmonter tastaturet (se [Sådan genmonteres tastaturet](#)).
11. Genmonter håndledsstøtten (se [Sådan genmonteres håndledsstøtten](#)).
12. Genmonter et eller flere hukommelsesmoduler (se [Sådan genmonteres hukommelsesmoduler](#)).
13. Genmonter moduldækslet (se [Sådan genmonteres moduldækslet](#)).
14. Genmonter batteriet (se [Sådan isættes batteriet](#)).

 **FORSIGTIG:** Inden du tænder computeren skal du montere alle skrueerne og kontrollere, at der ikke findes løse skrueer inde i computeren. Hvis du ikke gør det, kan computeren blive beskadiget.

15. Tænd computeren.

 **OBS!** Når du har sat bundkortet i, skal du indtaste computerens servicekode i BIOS'en på det nye bundkort.

16. Indtast servicemærket (se [Indtastning af servicemærket i BIOS'en](#)).

Indtastning af servicemærket i BIOS'en

1. Kontroller, at vekselstrømsadapteren er sluttet til, og at hovedbatteriet er installeret korrekt.
 2. Tænd computeren.
 3. Tryk på <F2> under POST for at få adgang til systemets opsætningsprogram.
 4. Gå til sikkerhedsfanen, og indtast servicekoden i feltet **Sæt servicekode**.
-

[Tilbage til indholdssiden](#)

[Tilbage til indholdssiden](#)

Dell™ XPS™ L501X — Servicehåndbog



OBS! OBS! angiver vigtige oplysninger, som du kan bruge for at udnytte computeren optimalt.




FORSIGTIG: **FORSIGTIG** angiver mulig skade på hardware eller tab af data, hvis anvisningerne ikke bliver fulgt.



ADVARSEL: **ADVARSEL** angiver risiko for tingskade, legemsbeskadigelse eller død.

Oplysningerne i dette dokument kan ændres uden varsel.
© 2010 Dell Inc. Alle rettigheder forbeholdes.

Varemærker i denne tekst: Dell™, DELL-logoet og XPS™ er varemærker, der er ejet af Dell Inc.; *Microsoft®*, *Windows®*, og logoet *Windows*-startknap button logo  er enten varemærker eller registrerede varemærker, der er ejet af Microsoft Corporation i USA og/eller andre lande; Bluetooth® er et registreret varemærke, der er ejet af Bluetooth SIG, Inc. og anvendes af Dell Inc. under licens.

Enhver form for gengivelse af disse materialer, uden skriftlig tilladelse fra Dell Inc., er strengt forbudt.

Oktober 2010 Rev. A00

[Tilbage til indholdssiden](#)

[Tilbage til indholdssiden](#)

Topdæksel

Dell™ XPS™ L501X – Servicehåndbog

- [Sådan fjernes topdækslet](#)
- [Sådan genmonteres topdækslet](#)

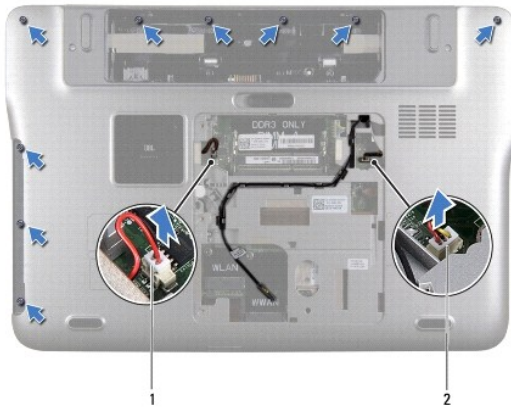
- ⚠ ADVARSEL:** Inden du udfører arbejde på computerens indvendige dele, skal du læse de sikkerhedsoplysninger, der fulgte med computeren. Du kan finde yderligere oplysninger om best practices for sikkerhed på webstedet Regulatory Compliance på www.dell.com/regulatory_compliance.
- ⚠ FORSIGTIG:** Kun en certificeret servicetekniker bør foretage reparationer på computeren. Eventuelle skader, der måtte opstå som følge af servicearbejde, der ikke er godkendt af Dell™, dækkes ikke af garantien.
- ⚠ FORSIGTIG:** Undgå elektrostatisk afladning ved at skabe jordforbindelse ved hjælp af en jordingsrem eller ved jævnligt at røre ved en umalet metaloverflade, f.eks. et stik på computeren.
- ⚠ FORSIGTIG:** Forebyg skader på bundkortet ved at fjerne det primære batteri (se [Sådan fjernes batteriet](#)), før du udfører arbejde på computerens indvendige dele.
-

Sådan fjernes topdækslet

1. Følg instruktionerne i [Før du starter](#).
2. Tryk på og skub de installerede kort ud fra mediekortlæseren.
3. Fjern batteriet (se [Sådan fjernes batteriet](#)).
4. Fjern moduldækslet (se [Sådan fjernes moduldækslet](#)).
5. Fjern et eller flere hukommelsesmoduler (se [Sådan fjernes hukommelsesmodulerne](#)).
6. Fjern håndledsstøtten (se [Sådan fjernes håndledsstøtten](#)).
7. Fjern tastaturet (se [Sådan fjernes tastaturet](#)).
8. Fjern skærmmodulet (se [Sådan fjernes skærmmodulet](#)).
9. Fjern de 17 skruer, der fastgør topdækslet til bunddækslet.



10. Vend computeren om.
11. Frakobl kablerne til blæseren og subwoofer fra stikkene på bundkortet.
12. Fjern de ni skruer, der fastgør topdækslet til bunddækslet.



1	subwoofers kabelstik	2	stik til blæserkabel
---	----------------------	---	----------------------

13. Vend computeren om og fjern forsigtigt vha. fingerspidserne topdækslet fra bunddækslet.
14. Løft topdækslet af bunddækslet.



1	topdækslet
---	------------

15. Fjern kølelegeme (se [Sådan fjernes kølelegemet](#)).
16. Fjern bundkortet (se [Sådan fjernes bundkortet](#)).
17. Fjern Bluetooth-kortet (se [Sådan fjernes Bluetooth-kortet](#)).
18. Fjern stikket til vekselstrømsadapteren (se [Sådan fjernes vekselstrømsadapterens stik](#)).
19. Fjern USB-kortet (se [Sådan fjernes USB-kortet](#)).
20. Fjern tv-tunerens stik (se [Sådan fjernes tv-tunerens stik](#)).
21. Fjern højttalerne (se [Sådan fjernes højttalerne](#)).

Sådan genmonteres topdækslet

1. Følg instruktionerne i [Før du starter](#).
2. Genmonter højttalerne (se [Sådan genmonteres højttalerne](#)).

3. Genmonter tv-tunerens stik (se [Sådan genmonteres tv-tunerens stik](#)).
4. Genmonter USB-kort (se [Sådan genmonteres USB-kortet](#)).
5. Genmonter vekselstrømsadapterens stik (se [Sådan genmonteres vekselstrømsadapterens stik](#)).
6. Genmonter Bluetooth-kortet (se [Sådan genmonteres Bluetooth-kortet](#)).
7. Genmonter bundkortet (se [Sådan genmonteres bundkortet](#)).
8. Genmonter kølelegemet (se [Sådan genmonteres kølelegemet](#)).
9. Ret tappene på topdækslet ind efter indhakkene på bunddækslet og klik topdækslet på bunddækslet.
10. Genmonter de 17 skruer, der fastgør topdækslet til bunddækslet.
11. Vend computeren om, og genmonter de ni skruer, der fastgør topdækslet til bunddækslet.
12. Tilslut kablerne til blæseren og subwoofer til stikkene på bundkortet.
13. Genmonter skærmsættet (se [Sådan genmonteres skærmsættet](#)).
14. Genmonter tastaturet (se [Sådan genmonteres tastaturet](#)).
15. Genmonter håndledsstøtten (se [Sådan genmonteres håndledsstøtten](#)).
16. Genmonter et eller flere hukommelsesmoduler (se [Sådan genmonteres hukommelsesmoduler](#)).
17. Genmonter moduldækslet (se [Sådan genmonteres moduldækslet](#)).
18. Genmonter enhver blank eller kort, som du fjernede fra mediekortlæseren.
19. Genmonter batteriet (se [Sådan isættes batteriet](#)).

 **FORSIGTIG:** Inden du tænder computeren skal du montere alle skruerne og kontrollere, at der ikke findes løse skruer inde i computeren. Hvis du ikke gør det, kan computeren blive beskadiget.

[Tilbage til indholdssiden](#)

[Tilbage til indholdssiden](#)

Tv-tunerens stik

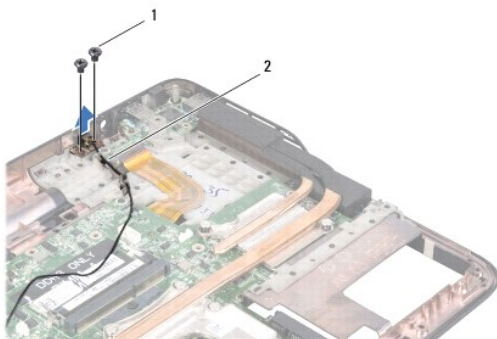
Dell™ XPS™ L501X – Servicehåndbog

- [Sådan fjernes tv-tunerens stik](#)
- [Sådan genmonteres tv-tunerens stik](#)

- ⚠ ADVARSEL:** Inden du udfører arbejde på computerens indvendige dele, skal du læse de sikkerhedsoplysninger, der fulgte med computeren. Du kan finde yderligere oplysninger om best practices for sikkerhed på webstedet Regulatory Compliance på www.dell.com/regulatory_compliance.
- ⚠ FORSIGTIG:** Kun en certificeret servicetekniker bør foretage reparationer på computeren. Eventuelle skader, der måtte opstå som følge af servicearbejde, der ikke er godkendt af Dell™, dækkes ikke af garantien.
- ⚠ FORSIGTIG:** Undgå elektrostatisk afladning ved at skabe jordforbindelse ved hjælp af en jordingsrem eller ved jævnligt at røre ved en umalet metaloverflade, f.eks. et stik på computeren.
- ⚠ FORSIGTIG:** Forebyg skader på bundkortet ved at fjerne det primære batteri (se [Sådan fjernes batteriet](#)), før du udfører arbejde på computerens indvendige dele.

Sådan fjernes tv-tunerens stik

1. Følg instruktionerne i [Før du starter](#).
2. Fjern batteriet (se [Sådan fjernes batteriet](#)).
3. Fjern moduldækslet (se [Sådan fjernes moduldækslet](#)).
4. Fjern et eller flere hukommelsesmoduler (se [Sådan fjernes hukommelsesmodulerne](#)).
5. Fjern håndledsstøtten (se [Sådan fjernes håndledsstøtten](#)).
6. Fjern tastaturet (se [Sådan fjernes tastaturet](#)).
7. Fjern skærmmodulet (se [Sådan fjernes skærmmodulet](#)).
8. Følg instruktionerne fra [trin 9](#) til [trin 14](#) i [Sådan fjernes topdækslet](#).
9. Fjern vekselstrømsadapterens stik (se [Sådan fjernes vekselstrømsadapterens stik](#)).
10. Læg mærke til føringen af kablet til tv-tunerens stik, og fjern kablet fra føringsguiderne.
11. Fjern de to skruer, der fastgør tv-tunerens stik til topdækslet.



1	skruer (2)	2	Kablet til tv-tunerens stik
---	------------	---	-----------------------------

12. Løft tv-tunerens stik ud af bunddækslet.

Sådan genmonteres tv-tunerens stik

1. Følg instruktionerne i [Før du starter](#).
2. Ret skruehullerne på tv-tunerens stik ind efter skruehullerne på topdækslet.
3. Genmonter de to skruer, der fastgør tv-tunerens stik til topdækslet.
4. Før kablet til tv-tunerens stik gennem føringsguderne.
5. Genmonter vekselstrømsadapterens stik (se [Sådan genmonteres vekselstrømsadapterens stik](#)).
6. Følg instruktionerne fra [trin 9](#) til [trin 12](#) i [Sådan genmonteres topdækslet](#).
7. Genmonter skærmsættet (se [Sådan genmonteres skærmsættet](#)).
8. Genmonter tastaturet (se [Sådan genmonteres tastaturet](#)).
9. Genmonter håndledsstøtten (se [Sådan genmonteres håndledsstøtten](#)).
10. Genmonter et eller flere hukommelsesmoduler (se [Sådan genmonteres hukommelsesmoduler](#)).
11. Genmonter moduldækslet (se [Sådan genmonteres moduldækslet](#)).
12. Genmonter batteriet (se [Sådan sættes batteriet](#)).

 **FORSIGTIG:** Inden du tænder computeren skal du montere alle skruerne og kontrollere, at der ikke findes løse skruer inde i computeren. Hvis du ikke gør det, kan computeren blive beskadiget.

[Tilbage til indholdssiden](#)

[Tilbage til indholdssiden](#)

Subwoofer

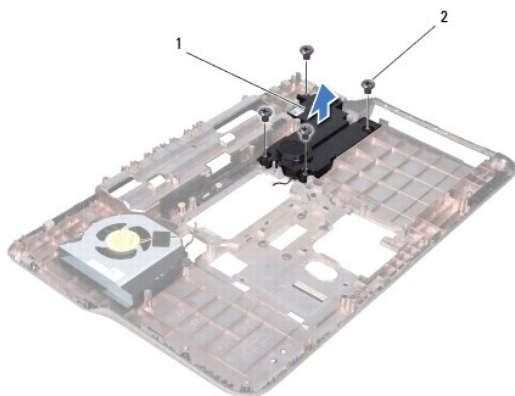
Dell™ XPS™ L501X – Servicehåndbog

- [Sådan fjernes Subwoofer](#)
- [Sådan genmonteres subwooferen](#)

- ⚠ ADVARSEL:** Inden du udfører arbejde på computerens indvendige dele, skal du læse de sikkerhedsoplysninger, der fulgte med computeren. Du kan finde yderligere oplysninger om best practices for sikkerhed på webstedet Regulatory Compliance på www.dell.com/regulatory_compliance.
- ⚠ FORSIGTIG:** Kun en certificeret servicetekniker bør foretage reparationer på computeren. Eventuelle skader, der måtte opstå som følge af servicearbejde, der ikke er godkendt af Dell™, dækkes ikke af garantien.
- ⚠ FORSIGTIG:** Undgå elektrostatisk afladning ved at skabe jordforbindelse ved hjælp af en jordingsrem eller ved jævnligt at røre ved en umalet metaloverflade, f.eks. et stik på computeren.
- ⚠ FORSIGTIG:** Forebyg skader på bundkortet ved at fjerne det primære batteri (se [Sådan fjernes batteriet](#)), før du udfører arbejde på computerens indvendige dele.

Sådan fjernes Subwoofer

1. Følg instruktionerne i [Før du starter](#).
2. Fjern batteriet (se [Sådan fjernes batteriet](#)).
3. Fjern moduldækslet (se [Sådan fjernes moduldækslet](#)).
4. Fjern et eller flere hukommelsesmoduler (se [Sådan fjernes hukommelsesmodulerne](#)).
5. Fjern håndledsstøtten (se [Sådan fjernes håndledsstøtten](#)).
6. Fjern tastaturet (se [Sådan fjernes tastaturet](#)).
7. Fjern skærmmodulet (se [Sådan fjernes skærmmodulet](#)).
8. Følg instruktionerne fra [trin 9](#) til [trin 14](#) i [Sådan fjernes topdækslet](#).
9. Fjern de fire skruer, der fastgør subwooferen til bunddækslet.



1	subwoofer	2	skruer (4)
---	-----------	---	------------

10. Løft subwooferen af topdækslet.

Sådan genmonteres subwooferen

1. Følg instruktionerne i [Før du starter](#).
2. Anbring subwooferen på bunddækslet.
3. Genmonter de fire skruer, der fastgør subwooferen til bunddækslet.
4. Følg the instruktionerne fra [trin 9](#) til [trin 12](#) i [Sådan genmonteres topdækslet](#).
5. Genmonter skærmsættet (se [Sådan genmonteres skærmsættet](#)).
6. Genmonter tastaturet (se [Sådan genmonteres tastaturet](#)).
7. Genmonter håndledsstøtten (se [Sådan genmonteres håndledsstøtten](#)).
8. Genmonter et eller flere hukommelsesmoduler (se [Sådan genmonteres hukommelsesmoduler](#)).
9. Genmonter moduldækslet (se [Sådan genmonteres moduldækslet](#)).
10. Genmonter batteriet (se [Sådan isættes batteriet](#)).

 **FORSIGTIG: Inden du tænder computeren skal du montere alle skruerne og kontrollere, at der ikke findes løse skruer inde i computeren. Hvis du ikke gør det, kan computeren blive beskadiget.**

[Tilbage til indholdssiden](#)